

# Ärztestatistik zum 31. Dezember 2018



Bundesgebiet gesamt

Abbildung 1: Struktur der Ärzteschaft 31.12.2018 (Zahlen in Tausend)

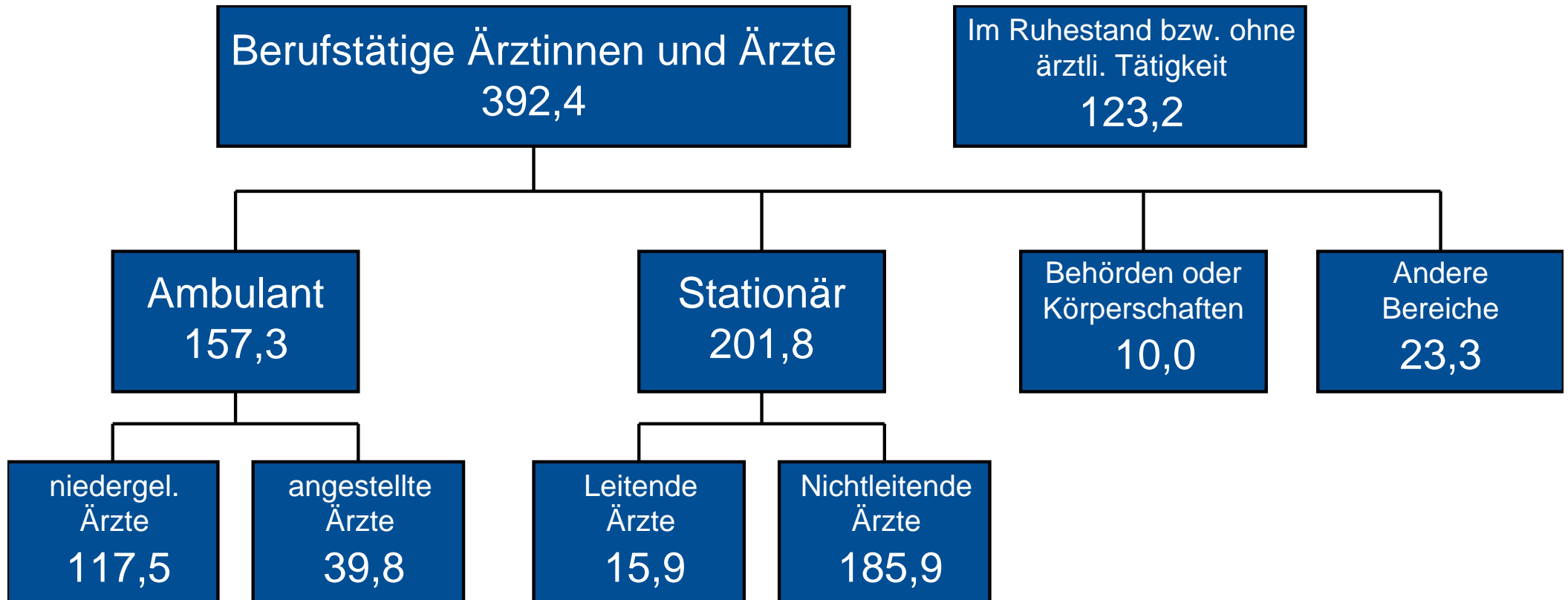
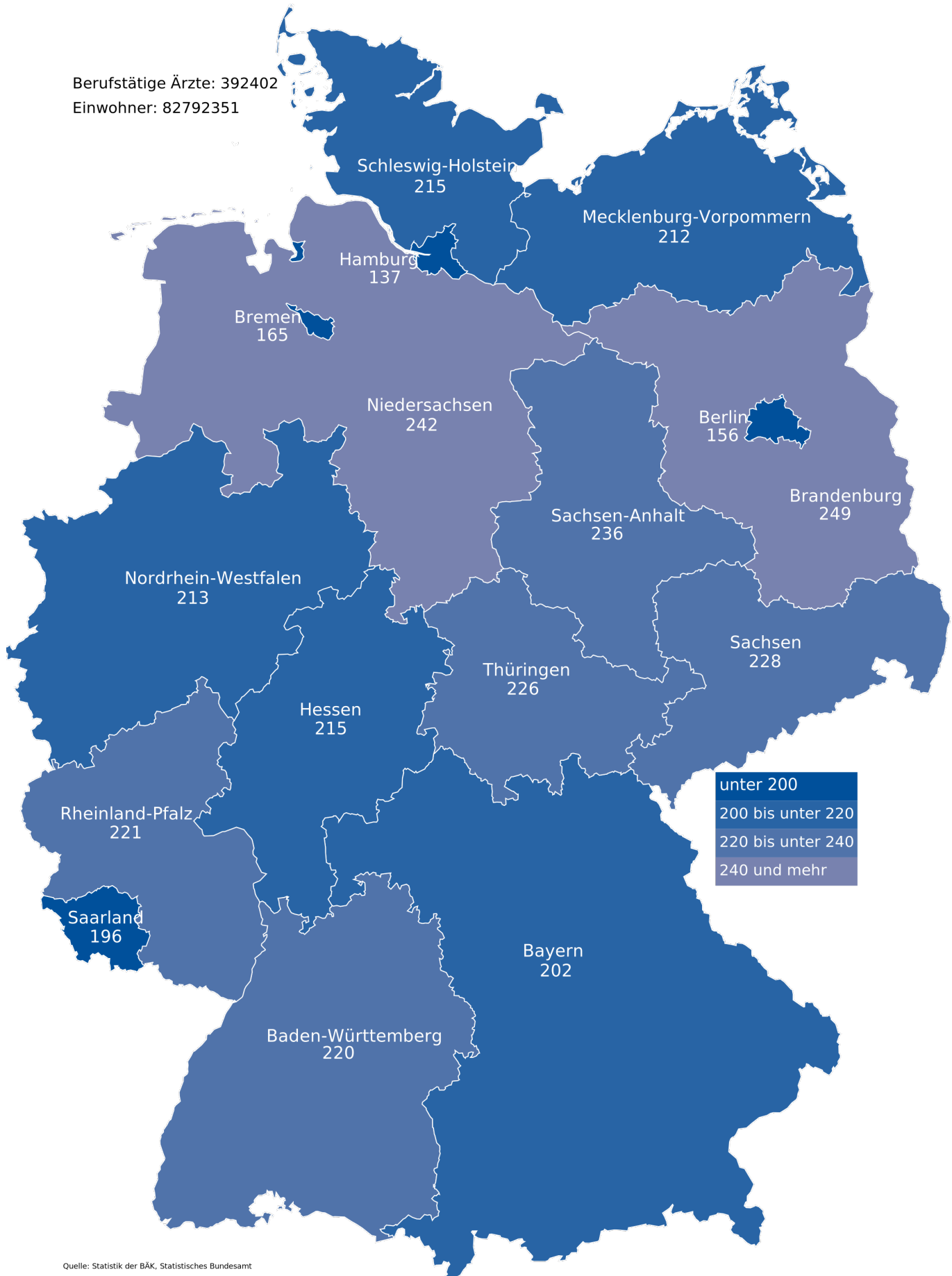


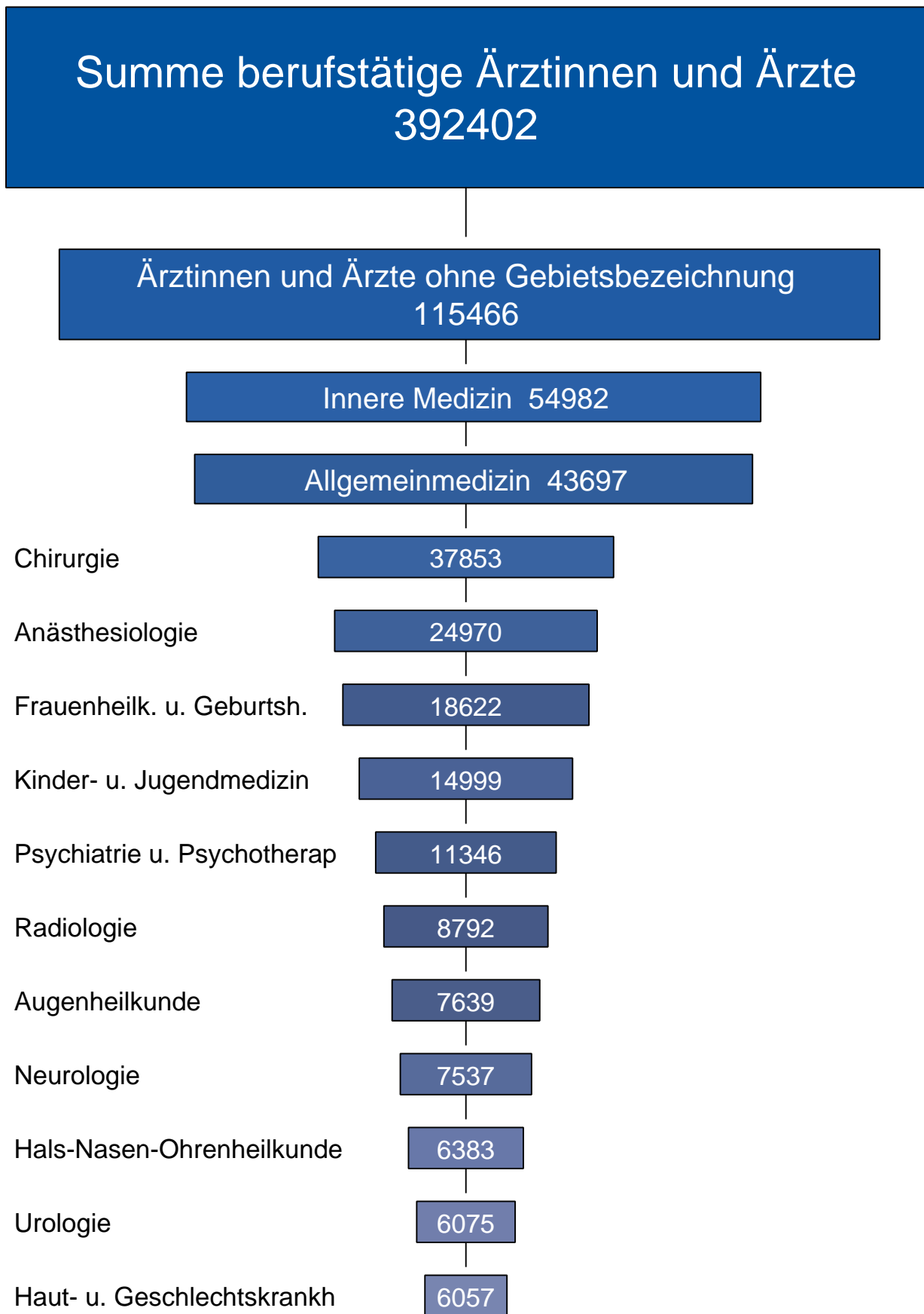
Abbildung 2: Arztdichte in Deutschland (Einwohner je berufstätigen Arzt) 31.12.2018

Berufstätige Ärzte: 392402  
Einwohner: 82792351



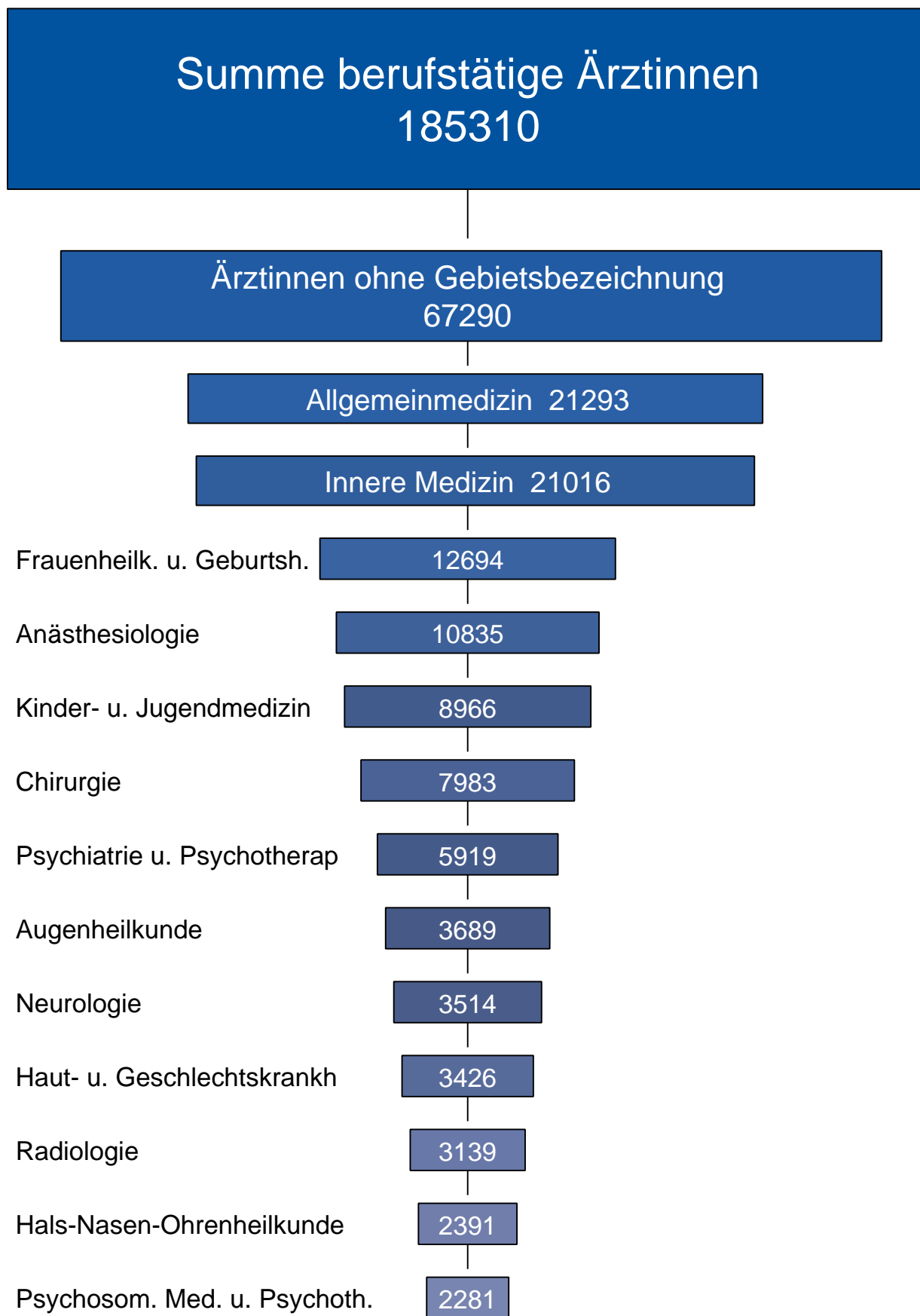
Quelle: Statistik der BÄK, Statistisches Bundesamt

Abbildung 3: Berufstätige Ärztinnen und Ärzte nach Arztgruppen zum 31.12.2018



Quelle: Statistik der BÄK

Abbildung 4: Berufstätige Ärztinnen nach Arztgruppen zum 31.12.2018



Quelle: Statistik der BÄK

Abbildung 6: Anteil der unter 35-jährigen Ärztinnen/Ärzte an allen berufstätigen Ärztinnen/Ärzte

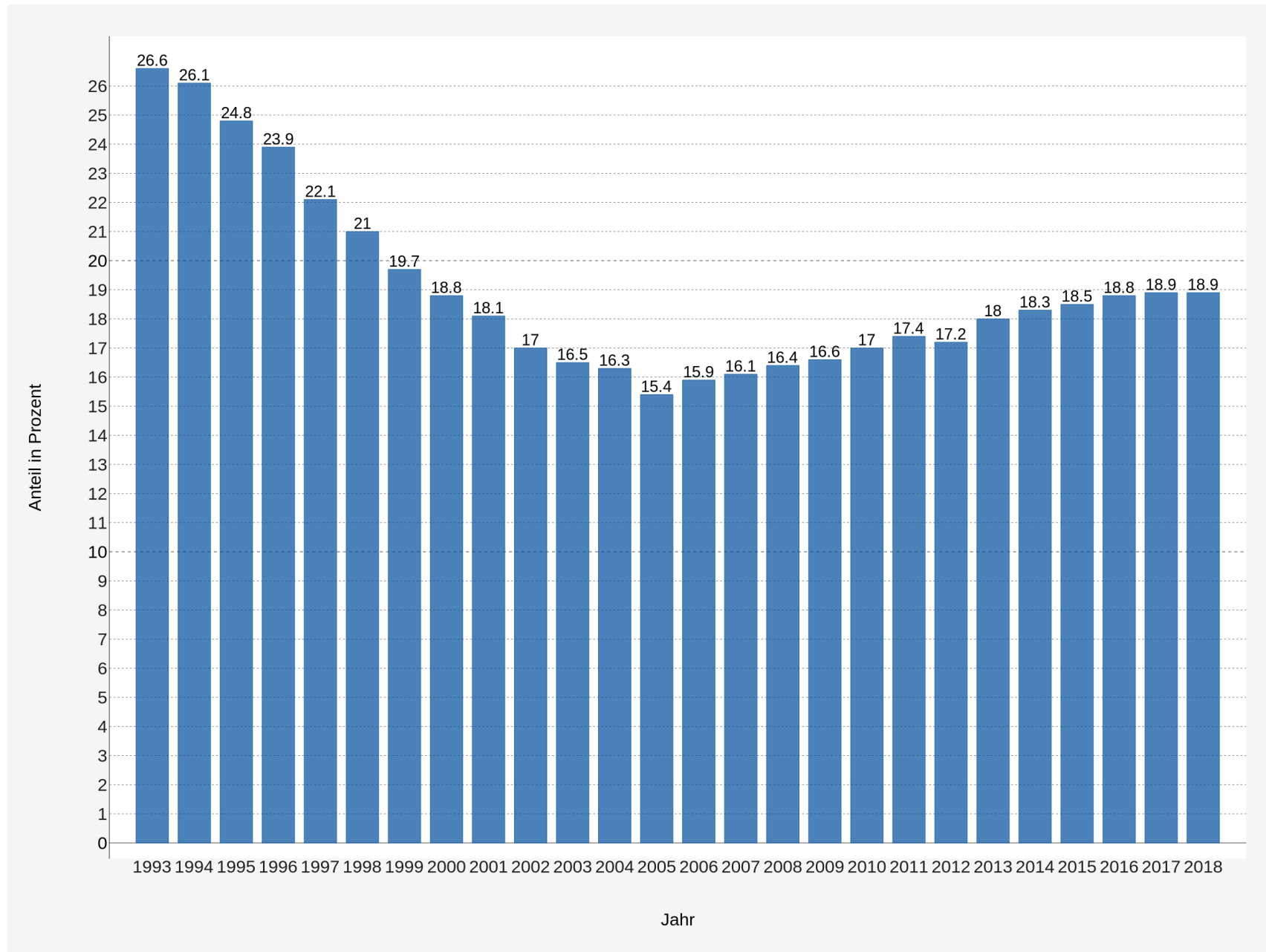


Abbildung 7: Entwicklung der im ambulanten Bereich angestellten Ärztinnen/Ärzte

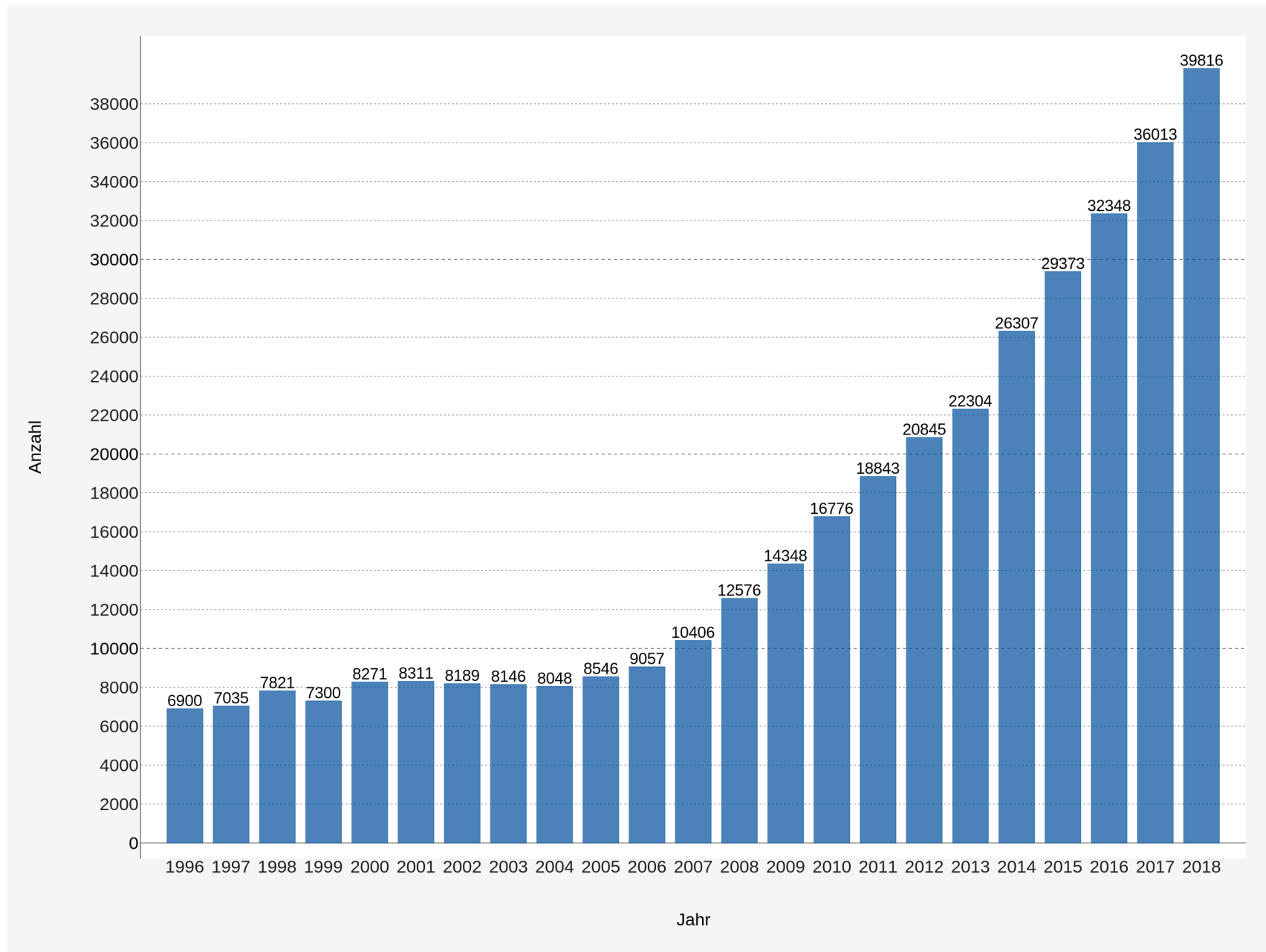


Abbildung 8: Entwicklung der Zahl der Facharztanerkennungen

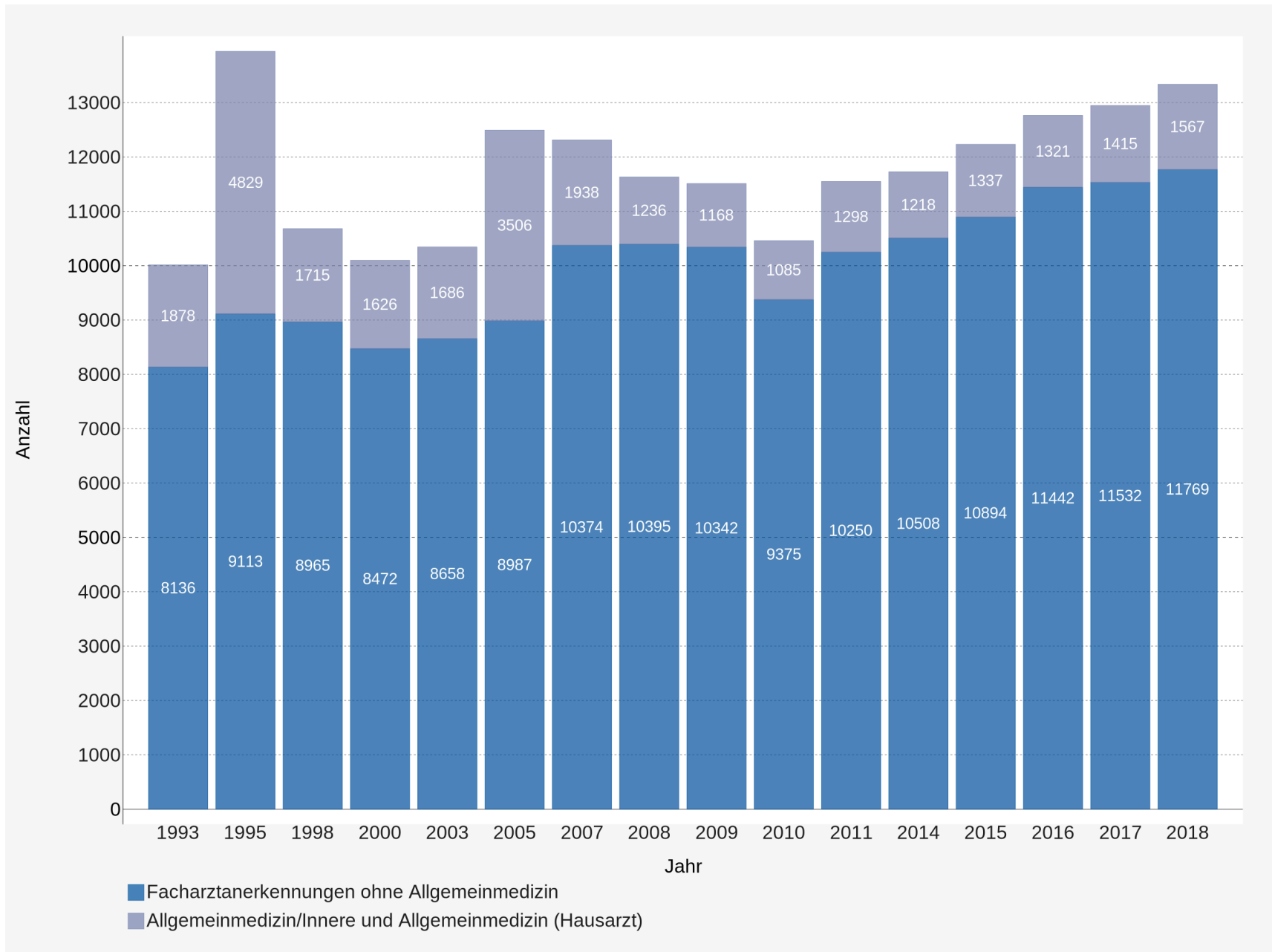
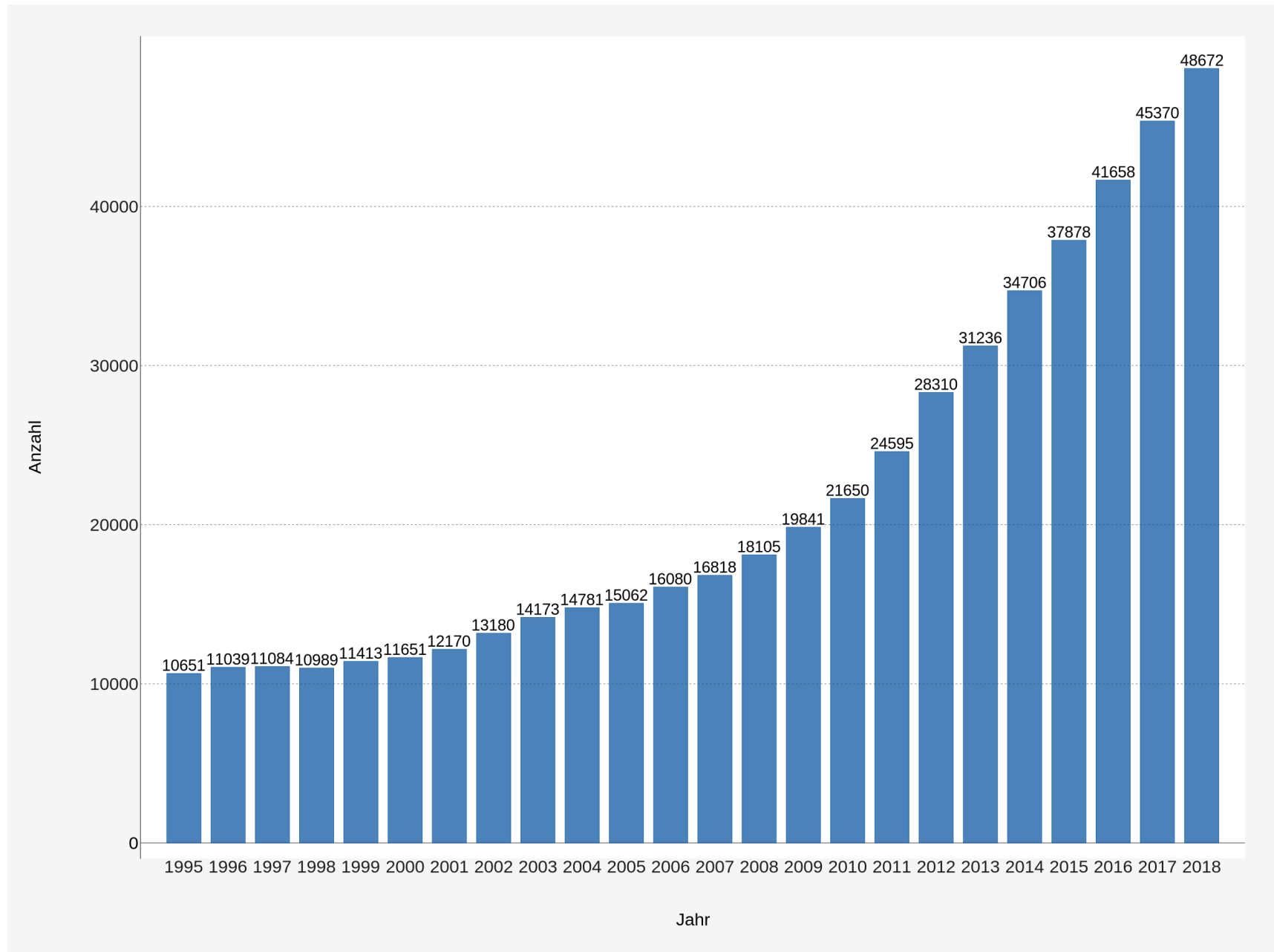




Abbildung 9: Entwicklung der berufstätigen ausländischen Ärztinnen/Ärzte





## Entwicklung der Arztzahlen nach ärztlichen Tätigkeitsbereichen seit 1960

Tabelle: 1

Stand: 2018

Stichtag	Berufstätige Ärzte		Ärztliche Tätigkeitsbereiche			Ohne ärztliche Tätigkeit	Registrierte Ärzte insgesamt
	insgesamt	Einwohner je Arzt	ambulant	stationär	in anderen Bereichen		
0	1	2	3	4	5	6	7
<b>1960</b>	<b>92806</b>	<b>786.3</b>	-	-	-	-	-
<b>1970</b>	<b>133011</b>	<b>586.9</b>	-	-	-	-	-
<b>1980</b>	<b>173346</b>	<b>452.3</b>	-	-	-	-	-
<b>1990</b>	<b>237750</b>	<b>335.4</b>	<b>92289</b>	<b>118087</b>	<b>27374</b>	<b>51420</b>	<b>289170</b>
<b>1996</b>	<b>279335</b>	<b>293.6</b>	<b>119560</b>	<b>135341</b>	<b>24434</b>	<b>64221</b>	<b>343556</b>
<b>1997</b>	<b>282737</b>	<b>290.2</b>	<b>121990</b>	<b>134637</b>	<b>26110</b>	<b>68117</b>	<b>350854</b>
<b>1998</b>	<b>287032</b>	<b>285.8</b>	<b>124621</b>	<b>135840</b>	<b>26571</b>	<b>70695</b>	<b>357727</b>
<b>1999</b>	<b>291171</b>	<b>282.2</b>	<b>125981</b>	<b>137466</b>	<b>27724</b>	<b>72225</b>	<b>363396</b>
<b>2000</b>	<b>294676</b>	<b>279.2</b>	<b>128488</b>	<b>139477</b>	<b>26711</b>	<b>74643</b>	<b>369319</b>
<b>2001</b>	<b>297893</b>	<b>276.7</b>	<b>129986</b>	<b>142310</b>	<b>25597</b>	<b>77332</b>	<b>375225</b>
<b>2002</b>	<b>301060</b>	<b>274.2</b>	<b>131329</b>	<b>143838</b>	<b>25893</b>	<b>80282</b>	<b>381342</b>
<b>2003</b>	<b>304117</b>	<b>268.8</b>	<b>132349</b>	<b>145536</b>	<b>26232</b>	<b>84084</b>	<b>388201</b>
<b>2004</b>	<b>306435</b>	<b>269.2</b>	<b>133365</b>	<b>146357</b>	<b>26713</b>	<b>87997</b>	<b>394432</b>
<b>2005</b>	<b>307577</b>	<b>268</b>	<b>134798</b>	<b>146511</b>	<b>26268</b>	<b>92985</b>	<b>400562</b>
<b>2006</b>	<b>311230</b>	<b>264.5</b>	<b>136105</b>	<b>148322</b>	<b>26803</b>	<b>95744</b>	<b>406974</b>
<b>2007</b>	<b>314912</b>	<b>261.1</b>	<b>137538</b>	<b>150644</b>	<b>26730</b>	<b>98784</b>	<b>413696</b>
<b>2008</b>	<b>319697</b>	<b>256.5</b>	<b>138330</b>	<b>153799</b>	<b>27568</b>	<b>101989</b>	<b>421686</b>
<b>2009</b>	<b>325945</b>	<b>251</b>	<b>139612</b>	<b>158223</b>	<b>28110</b>	<b>103981</b>	<b>429926</b>
<b>2010</b>	<b>333599</b>	<b>245.1</b>	<b>141461</b>	<b>163632</b>	<b>28506</b>	<b>105491</b>	<b>439090</b>
<b>2011</b>	<b>342063</b>	<b>234.8</b>	<b>142855</b>	<b>169840</b>	<b>29368</b>	<b>107346</b>	<b>449409</b>
<b>2012</b>	<b>348695</b>	<b>230.9</b>	<b>144058</b>	<b>174829</b>	<b>29808</b>	<b>110326</b>	<b>459021</b>
<b>2013</b>	<b>357252</b>	<b>226.1</b>	<b>145933</b>	<b>181012</b>	<b>30307</b>	<b>113170</b>	<b>470422</b>
<b>2014</b>	<b>365247</b>	<b>221.1</b>	<b>147948</b>	<b>186329</b>	<b>30970</b>	<b>115927</b>	<b>481174</b>
<b>2015</b>	<b>371302</b>	<b>218.7</b>	<b>150106</b>	<b>189622</b>	<b>31574</b>	<b>114516</b>	<b>485818</b>
<b>2016</b>	<b>378607</b>	<b>217</b>	<b>151989</b>	<b>194401</b>	<b>32217</b>	<b>117633</b>	<b>496240</b>
<b>2017</b>	<b>385149</b>	<b>214.3</b>	<b>154369</b>	<b>198500</b>	<b>32280</b>	<b>120865</b>	<b>506014</b>
<b>2018</b>	<b>392402</b>	<b>211</b>	<b>157288</b>	<b>201811</b>	<b>33303</b>	<b>123238</b>	<b>515640</b>

## Ärztinnen/Ärzte nach Landesärztekammern und Tätigkeitsarten

Stand: 31.12.2018

Tabelle: 2

Landesärztekammer	Gesamt			Darunter:	Berufstätig			Davon:				
	Anzahl	Veränderung zum Vorjahr	Anteil am Bundesgebiet	ohne ärztliche Tätigkeit	Anzahl	Veränderung zum Vorjahr	Anteil am Bundesgebiet	ambulant	darunter: niedergelassen	stationär	Behörden, Körperschaften u.a.	in sonstigen Bereichen
0	1	2	3	4	5	6	7	8	9	10	11	12
Baden-Württemberg	67952	1.9 %	13.2 %	17779	50173	1.7 %	12.8 %	20161	15314	25184	1374	3454
Bayern	84536	2.2 %	16.4 %	20281	64255	2.0 %	16.4 %	27517	20327	31238	1331	4169
Berlin	32504	1.6 %	6.3 %	9374	23130	2.7 %	5.9 %	8873	6077	10906	1092	2259
Brandenburg	14091	1.7 %	2.7 %	4043	10048	1.2 %	2.6 %	3986	3409	5404	247	411
Bremen	5288	1.1 %	1.0 %	1158	4130	0.5 %	1.1 %	1647	1276	2068	74	341
Hamburg	17064	2.4 %	3.3 %	3740	13324	2.0 %	3.4 %	5082	3400	6553	482	1207
Hessen	37314	2.1 %	7.2 %	8243	29071	2.3 %	7.4 %	11172	8530	14789	524	2586
Mecklenburg-Vorpommern	10816	1.0 %	2.1 %	3207	7609	0.2 %	1.9 %	2748	2166	4215	153	493
Niedersachsen	41618	2.0 %	8.1 %	8730	32888	1.6 %	8.4 %	13626	11297	16712	1011	1539
Nordrhein	62238	2.0 %	12.1 %	14053	48185	2.9 %	12.3 %	19957	14116	25521	559	2148
Rheinland-Pfalz	21807	1.6 %	4.2 %	3371	18436	1.5 %	4.7 %	7439	5450	8877	880	1240
Saarland	6139	0.9 %	1.2 %	1071	5068	1.2 %	1.3 %	1939	1455	2829	140	160
Sachsen-Anhalt	12776	1.6 %	2.5 %	3340	9436	1.6 %	2.4 %	3506	2642	5488	277	165
Sachsen	25209	2.0 %	4.9 %	7343	17866	1.3 %	4.6 %	6896	5205	9759	337	874
Schleswig-Holstein	17795	1.9 %	3.5 %	4367	13428	1.8 %	3.4 %	5444	4044	6985	460	539
Thüringen	13235	0.9 %	2.6 %	3721	9514	0.4 %	2.4 %	3636	2504	5397	238	243
Westfalen-Lippe	45258	2.0 %	8.8 %	9417	35841	1.8 %	9.1 %	13659	10260	19886	841	1455
Bundesgebiet insgesamt	515640	1.9 %	100.0 %	123238	392402	1.9 %	100.0 %	157288	117472	201811	10020	23283

Bezeichnungen	berufstätig (Sp. 2+5 +8+11)	ambulant			stationär			Behörden, Körpersch. u.a.			sonstige- Bereiche	ohne ärztliche Tätigkeit		Ärzte insgesamt
		insgesamt	davon:		insgesamt	darunter:		insgesamt	darunter			insgesamt	darunter:	
			niedergelassen	angestellt		leitende Ärzte	gleichzeitig in Praxis		Sanitäts- offiziere	Gesundheitsamt				
0	1	2	3	4	5	6	7	8	9	10	11	12	13	14
<b>Ohne Gebietsbezeichnung</b>	<b>115466</b>	<b>14909</b>	<b>6597</b>	<b>8312</b>	<b>89927</b>	<b>157</b>	<b>82</b>	<b>3457</b>	<b>1321</b>	<b>790</b>	<b>7173</b>	<b>32411</b>	<b>11181</b>	<b>147877</b>
Ohne Facharztbezeichnung	111812	11730	3634	8096	89779	146	77	3384	1320	768	6919	30953	9994	142765
Praktische Ärztin/Praktischer Arzt (EWG-Recht)	3653	3179	2963	216	147	11	5	73	1	22	254	1458	1187	5111
<b>Allgemeinmedizin</b>	<b>43697</b>	<b>37597</b>	<b>30975</b>	<b>6622</b>	<b>2369</b>	<b>157</b>	<b>41</b>	<b>1222</b>	<b>384</b>	<b>227</b>	<b>2509</b>	<b>16813</b>	<b>15054</b>	<b>60510</b>
Allgemeinmedizin	41889	35979	29711	6268	2269	150	41	1197	379	222	2444	16605	14902	58494
Innere und Allgemeinmedizin (Hausarzt)	1572	1416	1080	336	83	5	0	23	5	3	50	63	19	1635
Praktische Ärztin/Praktischer Arzt	231	200	182	18	14	1	0	2	0	2	15	145	133	376
SP Geriatrie	5	2	2	0	3	1	0	0	0	0	0	0	0	5
<b>Anästhesiologie</b>	<b>24970</b>	<b>4247</b>	<b>2874</b>	<b>1373</b>	<b>18801</b>	<b>1496</b>	<b>270</b>	<b>446</b>	<b>167</b>	<b>71</b>	<b>1476</b>	<b>6165</b>	<b>4809</b>	<b>31135</b>
Anästhesiologie	24877	4231	2860	1371	18733	1489	270	443	167	70	1470	6125	4770	31002
Anästhesiologie und Intensivtherapie	93	16	14	2	68	7	0	3	0	1	6	40	39	133
<b>Anatomie</b>	<b>110</b>	<b>6</b>	<b>4</b>	<b>2</b>	<b>64</b>	<b>15</b>	<b>0</b>	<b>17</b>	<b>1</b>	<b>2</b>	<b>23</b>	<b>85</b>	<b>76</b>	<b>195</b>
Anatomie	110	6	4	2	64	15	0	17	1	2	23	85	76	195
<b>Arbeitsmedizin</b>	<b>3519</b>	<b>540</b>	<b>379</b>	<b>161</b>	<b>326</b>	<b>40</b>	<b>6</b>	<b>376</b>	<b>43</b>	<b>36</b>	<b>2277</b>	<b>1710</b>	<b>1536</b>	<b>5229</b>
Arbeitshygiene	1	0	0	0	0	0	0	0	0	0	1	53	52	54
Arbeitsmedizin	3518	540	379	161	326	40	6	376	43	36	2276	1657	1484	5175
<b>Augenheilkunde</b>	<b>7639</b>	<b>6294</b>	<b>4523</b>	<b>1771</b>	<b>1042</b>	<b>133</b>	<b>61</b>	<b>48</b>	<b>24</b>	<b>1</b>	<b>255</b>	<b>2888</b>	<b>2430</b>	<b>10527</b>
Augenheilkunde	7639	6294	4523	1771	1042	133	61	48	24	1	255	2888	2430	10527
<b>Biochemie</b>	<b>37</b>	<b>0</b>	<b>0</b>	<b>0</b>	<b>17</b>	<b>3</b>	<b>2</b>	<b>3</b>	<b>0</b>	<b>0</b>	<b>17</b>	<b>56</b>	<b>46</b>	<b>93</b>
Biochemie	37	0	0	0	17	3	2	3	0	0	17	56	46	93
<b>Chirurgie</b>	<b>37853</b>	<b>12340</b>	<b>9678</b>	<b>2662</b>	<b>22988</b>	<b>3988</b>	<b>974</b>	<b>640</b>	<b>153</b>	<b>62</b>	<b>1885</b>	<b>10501</b>	<b>8920</b>	<b>48354</b>
Allgemeinchirurgie	837	63	11	52	727	13	2	33	27	3	14	61	2	898
Allgemeine Chirurgie	870	87	31	56	716	17	5	20	11	2	47	44	4	914
Chirurgie	7476	2277	1707	570	4225	582	255	277	21	28	697	4160	3719	11636
Gefäßchirurgie	1138	99	50	49	1012	102	24	13	7	1	14	32	4	1170

Bezeichnungen	berufstätig (Sp. 2+5 +8+11)	ambulant			stationär			Behörden, Körpersch. u.a.			sonstige- Bereiche	ohne ärztliche Tätigkeit		Ärzte insgesamt
		insgesamt	davon:		insgesamt	darunter:		insgesamt	darunter			insgesamt	darunter:	
			niedergelassen	angestellt		leitende Ärzte	gleichzeitig in Praxis		Sanitäts- offiziere	Gesundheitsamt				
0	1	2	3	4	5	6	7	8	9	10	11	12	13	14
Herzchirurgie	1061	43	19	24	976	102	4	15	7	2	27	107	66	1168
Kinderchirurgie	664	133	105	28	502	81	32	11	0	4	18	174	123	838
Orthopädie	5517	3961	3466	495	1124	411	107	77	14	8	355	2318	2100	7835
Orthopädie und Unfallchirurgie	10611	3341	2419	922	6929	1056	270	66	30	4	275	627	276	11238
Plastische Chirurgie	645	329	284	45	277	119	44	2	0	0	37	108	77	753
Plastische und Ästhetische Chirurgie	692	222	167	55	436	71	19	4	3	0	30	53	6	745
SP Gefäßchirurgie	830	221	168	53	576	226	44	9	0	3	24	287	257	1117
SP Rheumatologie	350	244	217	27	85	48	7	0	0	0	21	195	189	545
SP Thoraxchirurgie (Chirurgie)	173	4	4	0	157	73	7	3	1	0	9	65	60	238
SP Thoraxchirurgie (Herzchirurgie)	33	0	0	0	30	11	3	0	0	0	3	15	11	48
SP Unfallchirurgie	2340	914	755	159	1191	272	59	50	10	4	185	1281	1206	3621
SP Visceralchirurgie	1234	150	117	33	997	482	55	18	3	2	69	602	561	1836
TG Gefäßchirurgie	36	10	9	1	24	14	1	1	0	0	1	18	15	54
TG Herz- und Gefäßchirurgie	0	0	0	0	0	0	0	0	0	0	0	0	0	0
TG Kinderchirurgie	35	11	10	1	19	9	3	1	0	1	4	57	56	92
TG Plastische Chirurgie	79	48	43	5	22	7	4	4	0	0	5	58	56	137
TG Rheumatologie	14	12	9	3	2	1	0	0	0	0	0	8	6	22
TG Thorax- und Kardiovaskularchirurgie	36	1	1	0	29	12	1	2	0	0	4	39	37	75
TG Thoraxchirurgie	12	0	0	0	11	6	1	0	0	0	1	11	11	23
TG Unfallchirurgie	82	32	26	6	40	12	0	6	2	0	4	65	60	147
Thoraxchirurgie	346	7	0	7	330	61	5	4	3	0	5	11	3	357
Visceralchirurgie	1027	55	33	22	953	128	14	11	6	0	8	21	4	1048
Viszeralchirurgie	1715	76	27	49	1598	72	8	13	8	0	28	84	11	1799
<b>Frauenheilkunde und Geburtshilfe</b>	<b>18622</b>	<b>11753</b>	<b>9361</b>	<b>2392</b>	<b>6035</b>	<b>812</b>	<b>344</b>	<b>176</b>	<b>3</b>	<b>50</b>	<b>658</b>	<b>7267</b>	<b>6049</b>	<b>25889</b>
Frauenheilkunde	58	38	25	13	11	4	0	1	0	0	8	75	71	133

Bezeichnungen	berufstätig (Sp. 2+5 +8+11)	ambulant			stationär			Behörden, Körpersch. u.a.			sonstige- Bereiche	ohne ärztliche Tätigkeit		Ärzte insgesamt
		insgesamt	davon:		insgesamt	darunter:		insgesamt	darunter			insgesamt	darunter:	
			niedergelassen	angestellt		leitende Ärzte	gleichzeitig in Praxis		Sanitäts- offiziere	Gesundheitsamt				
0	1	2	3	4	5	6	7	8	9	10	11	12	13	14
Frauenheilkunde und Geburtshilfe	17507	11380	9127	2253	5335	570	323	167	3	49	625	7064	5892	24571
Gynäkologie und Geburtshilfe	40	18	12	6	14	5	0	5	0	1	3	28	25	68
SP Gynäkol. Endokrinol. u. Reproduktionsmed.	186	143	54	89	36	3	1	1	0	0	6	16	6	202
SP Gynäkologische Onkologie	444	105	93	12	325	169	13	2	0	0	12	60	45	504
SP Spezielle Geburtshilfe und Perinatalmedizin	387	69	50	19	314	61	7	0	0	0	4	24	10	411
<b>Hals-Nasen-Ohrenheilkunde</b>	<b>6383</b>	<b>4479</b>	<b>3754</b>	<b>725</b>	<b>1567</b>	<b>215</b>	<b>70</b>	<b>88</b>	<b>44</b>	<b>10</b>	<b>249</b>	<b>2237</b>	<b>1898</b>	<b>8620</b>
Hals-Nasen-Ohrenheilkunde	6129	4347	3645	702	1467	190	63	81	42	8	234	2141	1813	8270
Phoniatrie und Pädaudiologie	147	82	71	11	50	17	6	4	0	2	11	41	38	188
Sprach-, Stimm- und kindliche Hörstörungen	95	43	33	10	46	6	1	3	2	0	3	13	5	108
TG Audiologie	1	1	1	0	0	0	0	0	0	0	0	10	10	11
TG Phoniatrie	2	2	1	1	0	0	0	0	0	0	0	7	7	9
TG Phoniatrie und Pädaudiologie	9	4	3	1	4	2	0	0	0	0	1	25	25	34
<b>Haut- und Geschlechtskrankheiten</b>	<b>6057</b>	<b>4632</b>	<b>3529</b>	<b>1103</b>	<b>1045</b>	<b>156</b>	<b>48</b>	<b>106</b>	<b>28</b>	<b>21</b>	<b>274</b>	<b>2071</b>	<b>1676</b>	<b>8128</b>
Dermatologie und Venerologie	56	34	20	14	15	5	0	1	1	0	6	23	18	79
Haut- und Geschlechtskrankheiten	6001	4598	3509	1089	1030	151	48	105	27	21	268	2048	1658	8049
<b>Humangenetik</b>	<b>359</b>	<b>214</b>	<b>85</b>	<b>129</b>	<b>110</b>	<b>26</b>	<b>8</b>	<b>9</b>	<b>0</b>	<b>2</b>	<b>26</b>	<b>76</b>	<b>58</b>	<b>435</b>
Humangenetik	359	214	85	129	110	26	8	9	0	2	26	76	58	435
<b>Hygiene und Umweltmedizin</b>	<b>212</b>	<b>21</b>	<b>4</b>	<b>17</b>	<b>90</b>	<b>29</b>	<b>2</b>	<b>53</b>	<b>5</b>	<b>25</b>	<b>48</b>	<b>238</b>	<b>224</b>	<b>450</b>
Hygiene	24	1	0	1	12	5	0	3	1	1	8	40	39	64
Hygiene und Umweltmedizin	188	20	4	16	78	24	2	50	4	24	40	198	185	386
<b>Innere Medizin</b>	<b>54982</b>	<b>26798</b>	<b>20414</b>	<b>6384</b>	<b>24763</b>	<b>3716</b>	<b>837</b>	<b>903</b>	<b>85</b>	<b>147</b>	<b>2518</b>	<b>16718</b>	<b>14051</b>	<b>71700</b>
Innere Medizin	32825	17756	13897	3859	12674	1204	368	707	38	128	1688	12520	10620	45345
Innere Medizin und Angiologie	165	46	20	26	113	12	8	0	0	0	6	8	1	173
Innere Medizin und Endokrinologie u. Diabetolog.	154	69	24	45	76	11	5	1	0	1	8	12	0	166
Innere Medizin und Gastroenterologie	1121	264	157	107	836	94	22	8	4	0	13	53	4	1174

# Ärztinnen/Ärzte nach Bezeichnungen und Tätigkeitsarten

Stand: 31.12.2018

Tabelle: 3

Bezeichnungen	berufstätig (Sp. 2+5 +8+11)	ambulant			stationär			Behörden, Körpersch. u.a.			sonstige Bereiche	ohne ärztliche Tätigkeit		Ärzte insgesamt
		insgesamt	davon:		insgesamt	darunter:		insgesamt	darunter			insgesamt	darunter:	
			niedergelassen	angestellt		leitende Ärzte	gleichzeitig in Praxis		Sanitäts- offiziere	Gesundheitsamt				
0	1	2	3	4	5	6	7	8	9	10	11	12	13	14
Innere Medizin und Geriatrie	101	14	10	4	85	28	1	0	0	0	2	5	2	106
Innere Medizin und Hämatologie und Onkologie	700	160	76	84	513	45	16	4	3	1	23	44	1	744
Innere Medizin und Infektiologie	1	0	0	0	1	0	0	0	0	0	0	0	0	1
Innere Medizin und Kardiologie	2423	443	207	236	1927	139	37	7	3	0	46	101	0	2524
Innere Medizin und Nephrologie	645	319	122	197	294	10	5	6	2	0	26	27	2	672
Innere Medizin und Pneumologie	757	210	121	89	521	63	13	7	2	1	19	24	3	781
Innere Medizin und Rheumatologie	238	86	43	43	147	11	3	3	0	1	2	8	1	246
Innere Medizin und SP Angiologie	75	19	13	6	55	4	3	0	0	0	1	3	0	78
Innere Medizin und SP Endokrinolog. u. Diabetol.	84	39	17	22	42	5	2	0	0	0	3	9	3	93
Innere Medizin und SP Gastroenterologie	320	94	51	43	222	28	3	2	2	0	2	12	3	332
Innere Medizin und SP Geriatrie	5	1	1	0	4	2	0	0	0	0	0	2	0	7
Innere Medizin und SP gesamte Innere Medizin	285	87	58	29	194	0	1	1	0	0	3	5	1	290
Innere Medizin und SP Hämatologie u. Onkologie	295	64	25	39	225	11	5	3	2	0	3	14	0	309
Innere Medizin und SP Kardiologie	870	180	88	92	670	28	12	6	5	0	14	43	2	913
Innere Medizin und SP Nephrologie	216	100	48	52	110	7	4	0	0	0	6	11	3	227
Innere Medizin und SP Pneumologie	230	68	35	33	151	10	2	3	2	0	8	12	1	242
Innere Medizin und SP Rheumatologie	77	35	18	17	42	4	5	0	0	0	0	4	0	81
Internist/Lungen- und Bronchialheilkunde	64	39	32	7	12	4	1	4	0	1	9	79	73	143
Lungen- und Bronchialheilkunde	187	133	116	17	26	6	2	7	0	3	21	287	265	474
Lungenheilkunde	9	5	3	2	1	1	0	2	0	1	1	31	30	40
SP Angiologie	574	305	252	53	234	96	12	7	1	0	28	142	129	716
SP Endokrinologie	440	260	180	80	156	59	13	6	0	1	18	121	109	561
SP Endokrinologie und Diabetologie	3	3	2	1	0	0	0	0	0	0	0	1	1	4
SP Gastroenterologie	2412	1015	827	188	1291	527	89	17	7	0	89	733	668	3145
SP Geriatrie	36	3	1	2	32	13	0	0	0	0	1	8	8	44

# Ärztinnen/Ärzte nach Bezeichnungen und Tätigkeitsarten

Stand: 31.12.2018

Tabelle: 3

Bezeichnungen	berufstätig (Sp. 2+5 +8+11)	ambulant			stationär			Behörden, Körpersch. u.a.			sonstige- Bereiche	ohne ärztliche Tätigkeit		Ärzte insgesamt
		insgesamt	davon:		insgesamt	darunter:		insgesamt	darunter			insgesamt	darunter:	
			niedergelassen	angestellt		leitende Ärzte	gleichzeitig in Praxis		Sanitäts- offiziere	Gesundheitsamt				
0	1	2	3	4	5	6	7	8	9	10	11	12	13	14
SP Hämatologie und Internistische Onkologie	1648	719	530	189	836	229	37	15	3	0	78	306	249	1954
SP Infektiologie	8	1	1	0	4	2	0	0	0	0	3	2	1	10
SP Kardiologie	3919	1880	1592	288	1854	621	93	33	5	3	152	777	677	4696
SP Nephrologie	1810	1181	855	326	497	143	20	16	0	0	116	480	425	2290
SP Pneumologie	1264	642	541	101	550	172	28	22	2	6	50	246	224	1510
SP Rheumatologie	701	411	336	75	244	83	23	9	0	0	37	232	207	933
TG Diabetologie	13	7	6	1	4	2	0	0	0	0	2	56	56	69
TG Endokrinologie	7	4	3	1	2	1	0	0	0	0	1	0	0	7
TG Gastroenterologie	57	20	17	3	26	11	1	3	2	0	8	35	31	92
TG Hämatologie	39	20	14	6	15	6	1	0	0	0	4	54	51	93
TG Infektions- und Tropenmedizin	1	1	1	0	0	0	0	0	0	0	0	16	16	17
TG Kardiologie	63	20	12	8	32	14	0	2	2	0	9	43	38	106
TG Kardiologie und Angiologie	22	12	12	0	9	2	0	0	0	0	1	82	82	104
TG Lungen- und Bronchialheilkunde	68	36	31	5	25	7	2	1	0	0	6	34	31	102
TG Nephrologie	34	19	13	6	7	1	0	0	0	0	8	26	24	60
TG Rheumatologie	16	8	6	2	4	0	0	1	0	0	3	10	9	26
<b>Kinder- und Jugendmedizin</b>	<b>14999</b>	<b>7527</b>	<b>5776</b>	<b>1751</b>	<b>6163</b>	<b>613</b>	<b>261</b>	<b>559</b>	<b>0</b>	<b>381</b>	<b>750</b>	<b>6858</b>	<b>5713</b>	<b>21857</b>
Kinder- und Jugendmedizin	11098	6071	4563	1508	3984	252	189	444	0	310	599	5352	4379	16450
Kinderheilkunde	953	609	525	84	212	40	9	75	0	50	57	824	797	1777
SP Endokrinologie und Diabetologie	36	13	6	7	22	4	0	1	0	0	0	10	7	46
SP Gastroenterologie	2	0	0	0	2	0	0	0	0	0	0	0	0	2
SP Infektiologie	3	0	0	0	2	0	0	1	0	0	0	0	0	3
SP Kinder-Hämatologie und -Onkologie	265	34	21	13	218	27	3	3	0	2	10	34	20	299
SP Kinder-Kardiologie	502	189	158	31	299	49	12	3	0	2	11	143	122	645
SP Kinderpneumologie	74	35	26	9	39	5	0	0	0	0	0	13	10	87



# Ärztinnen/Ärzte nach Bezeichnungen und Tätigkeitsarten

Stand: 31.12.2018

Tabelle: 3

Bezeichnungen	berufstätig (Sp. 2+5 +8+11)	ambulant			stationär			Behörden, Körpersch. u.a.			sonstige- Bereiche	ohne ärztliche Tätigkeit		Ärzte insgesamt
		insgesamt	davon:		insgesamt	darunter:		insgesamt	darunter			insgesamt	darunter:	
			niedergelassen	angestellt		leitende Ärzte	gleichzeitig in Praxis		Sanitäts- offiziere	Gesundheitsamt				
0	1	2	3	4	5	6	7	8	9	10	11	12	13	14
SP Neonatologie	1394	387	318	69	942	154	25	25	0	14	40	324	257	1718
SP Nephrologie	46	19	16	3	27	3	1	0	0	0	0	6	3	52
SP Neuropädiatrie	582	159	134	25	387	69	21	7	0	3	29	96	64	678
SP Pädiatrische Rheumatologie	1	0	0	0	0	0	0	0	0	0	1	2	2	3
SP Pulmologie	3	1	1	0	2	0	0	0	0	0	0	3	3	6
TG Kinderdiabetologie	0	0	0	0	0	0	0	0	0	0	0	1	1	1
TG Kindergastroenterologie	1	0	0	0	1	1	0	0	0	0	0	6	6	7
TG Kinderhämatologie	3	0	0	0	2	2	0	0	0	0	1	8	8	11
TG Kinderkardiologie	25	6	5	1	17	5	1	0	0	0	2	7	6	32
TG Kinderlungen- und -bronchialheilkunde	5	2	2	0	3	1	0	0	0	0	0	5	5	10
TG Kinderneonatologie	2	1	0	1	1	0	0	0	0	0	0	1	1	3
TG Kindernephrologie	3	0	0	0	3	1	0	0	0	0	0	12	12	15
TG Kinderneuropsychiatrie	1	1	1	0	0	0	0	0	0	0	0	11	10	12
<b>Kinder- und Jugendpsychiatrie und -psychotherapie</b>	<b>2449</b>	<b>1202</b>	<b>996</b>	<b>206</b>	<b>1108</b>	<b>185</b>	<b>16</b>	<b>63</b>	<b>0</b>	<b>33</b>	<b>76</b>	<b>545</b>	<b>389</b>	<b>2994</b>
Kinder- und Jugendpsychiatrie	375	254	237	17	86	27	1	15	0	7	20	243	224	618
Kinder- und Jugendpsychiatrie u. -psychotherapie	2074	948	759	189	1022	158	15	48	0	26	56	302	165	2376
<b>Laboratoriumsmedizin</b>	<b>1146</b>	<b>760</b>	<b>219</b>	<b>541</b>	<b>295</b>	<b>90</b>	<b>11</b>	<b>21</b>	<b>10</b>	<b>2</b>	<b>70</b>	<b>461</b>	<b>386</b>	<b>1607</b>
Laboratoriumsmedizin	1146	760	219	541	295	90	11	21	10	2	70	461	386	1607
<b>Mikrobiologie, Virologie und Infektionsepidemiologie</b>	<b>817</b>	<b>317</b>	<b>91</b>	<b>226</b>	<b>343</b>	<b>72</b>	<b>16</b>	<b>68</b>	<b>14</b>	<b>13</b>	<b>89</b>	<b>332</b>	<b>288</b>	<b>1149</b>
Mikrobiologie	2	1	0	1	1	0	0	0	0	0	0	10	10	12
Mikrobiologie und Infektionsepidemiologie	448	202	71	131	150	52	12	44	6	9	52	280	257	728
Mikrobiologie, Virologie u. Infektionsepidemiolog.	367	114	20	94	192	20	4	24	8	4	37	42	21	409
<b>Mund-Kiefer-Gesichtschirurgie</b>	<b>1766</b>	<b>1257</b>	<b>1124</b>	<b>133</b>	<b>441</b>	<b>86</b>	<b>15</b>	<b>26</b>	<b>19</b>	<b>2</b>	<b>42</b>	<b>428</b>	<b>304</b>	<b>2194</b>
Kieferchirurgie	3	0	0	0	2	0	0	1	0	0	0	3	2	6

# Ärztinnen/Ärzte nach Bezeichnungen und Tätigkeitsarten

Stand: 31.12.2018

Tabelle: 3

Bezeichnungen	berufstätig (Sp. 2+5 +8+11)	ambulant			stationär			Behörden, Körpersch. u.a.			sonstige- Bereiche	ohne ärztliche Tätigkeit		Ärzte insgesamt
		insgesamt	davon:		insgesamt	darunter:		insgesamt	darunter			insgesamt	darunter:	
			niedergelassen	angestellt		leitende Ärzte	gleichzeitig in Praxis		Sanitäts- offiziere	Gesundheitsamt				
0	1	2	3	4	5	6	7	8	9	10	11	12	13	14
Mund-Kiefer-Gesichtschirurgie	1760	1255	1122	133	438	86	15	25	19	2	42	425	302	2185
Oralchirurgie	3	2	2	0	1	0	0	0	0	0	0	0	0	3
<b>Nervenheilkunde</b>	<b>2592</b>	<b>1656</b>	<b>1527</b>	<b>129</b>	<b>556</b>	<b>141</b>	<b>25</b>	<b>73</b>	<b>1</b>	<b>20</b>	<b>307</b>	<b>2599</b>	<b>2466</b>	<b>5191</b>
Nervenheilkunde	1801	1134	1036	98	391	85	18	58	0	14	218	1531	1475	3332
Nervenheilkunde (Neurologie und Psychiatrie)	420	295	276	19	71	28	6	7	0	3	47	540	488	960
Neurologie und Psychiatrie (Nervenarzt)	371	227	215	12	94	28	1	8	1	3	42	516	491	887
TG Kinderneuropsychiatrie	0	0	0	0	0	0	0	0	0	0	0	12	12	12
<b>Neurochirurgie</b>	<b>2363</b>	<b>674</b>	<b>485</b>	<b>189</b>	<b>1601</b>	<b>253</b>	<b>81</b>	<b>37</b>	<b>19</b>	<b>1</b>	<b>51</b>	<b>350</b>	<b>249</b>	<b>2713</b>
Neurochirurgie	2363	674	485	189	1601	253	81	37	19	1	51	350	249	2713
<b>Neurologie</b>	<b>7537</b>	<b>2089</b>	<b>1489</b>	<b>600</b>	<b>5028</b>	<b>674</b>	<b>137</b>	<b>131</b>	<b>18</b>	<b>25</b>	<b>289</b>	<b>807</b>	<b>341</b>	<b>8344</b>
Neurologie	7537	2089	1489	600	5028	674	137	131	18	25	289	807	341	8344
SP Geriatrie	0	0	0	0	0	0	0	0	0	0	0	0	0	0
<b>Nuklearmedizin</b>	<b>1190</b>	<b>787</b>	<b>490</b>	<b>297</b>	<b>349</b>	<b>81</b>	<b>17</b>	<b>12</b>	<b>5</b>	<b>0</b>	<b>42</b>	<b>408</b>	<b>346</b>	<b>1598</b>
Nuklearmedizin	1190	787	490	297	349	81	17	12	5	0	42	408	346	1598
<b>Öffentliches Gesundheitswesen</b>	<b>784</b>	<b>29</b>	<b>22</b>	<b>7</b>	<b>34</b>	<b>4</b>	<b>0</b>	<b>610</b>	<b>12</b>	<b>405</b>	<b>111</b>	<b>833</b>	<b>787</b>	<b>1617</b>
Öffentliches Gesundheitswesen	784	29	22	7	34	4	0	610	12	405	111	833	787	1617
<b>Pathologie</b>	<b>1735</b>	<b>845</b>	<b>501</b>	<b>344</b>	<b>771</b>	<b>139</b>	<b>62</b>	<b>22</b>	<b>8</b>	<b>3</b>	<b>97</b>	<b>706</b>	<b>606</b>	<b>2441</b>
Neuropathologie	114	12	5	7	92	23	4	3	0	0	7	28	22	142
Pathobiochemie und Labordiagnostik	2	0	0	0	1	0	0	0	0	0	1	4	4	6
Pathologie	1600	825	492	333	674	114	58	18	7	3	83	613	522	2213
Pathologische Anatomie	11	7	4	3	1	1	0	1	1	0	2	36	35	47
Pathologische Physiologie	8	1	0	1	3	1	0	0	0	0	4	12	12	20
TG Neuropathologie	0	0	0	0	0	0	0	0	0	0	0	13	11	13
<b>Pharmakologie</b>	<b>408</b>	<b>26</b>	<b>12</b>	<b>14</b>	<b>146</b>	<b>44</b>	<b>3</b>	<b>44</b>	<b>4</b>	<b>5</b>	<b>192</b>	<b>335</b>	<b>282</b>	<b>743</b>
Klinische Pharmakologie	233	16	7	9	85	21	1	16	2	2	116	100	78	333

Bezeichnungen	berufstätig (Sp. 2+5 +8+11)	ambulant			stationär			Behörden, Körpersch. u.a.			sonstige- Bereiche	ohne ärztliche Tätigkeit		Ärzte insgesamt
		insgesamt	davon:		insgesamt	darunter:		insgesamt	darunter			insgesamt	darunter:	
			niedergelassen	angestellt		leitende Ärzte	gleichzeitig in Praxis		Sanitäts- offiziere	Gesundheitsamt				
0	1	2	3	4	5	6	7	8	9	10	11	12	13	14
Pharmakologie	1	0	0	0	0	0	0	0	0	0	1	13	12	14
Pharmakologie und Toxikologie	168	9	5	4	61	23	2	26	2	3	72	200	170	368
TG Klinische Pharmakologie	6	1	0	1	0	0	0	2	0	0	3	22	22	28
<b>Physikalische und Rehabilitative Medizin</b>	<b>1882</b>	<b>767</b>	<b>584</b>	<b>183</b>	<b>898</b>	<b>150</b>	<b>15</b>	<b>57</b>	<b>0</b>	<b>6</b>	<b>160</b>	<b>772</b>	<b>701</b>	<b>2654</b>
Physikalische und Rehabilitative Medizin	1845	752	571	181	880	144	15	55	0	5	158	664	596	2509
Physiotherapie	37	15	13	2	18	6	0	2	0	1	2	108	105	145
<b>Physiologie</b>	<b>101</b>	<b>5</b>	<b>4</b>	<b>1</b>	<b>46</b>	<b>9</b>	<b>0</b>	<b>18</b>	<b>2</b>	<b>1</b>	<b>32</b>	<b>85</b>	<b>73</b>	<b>186</b>
Physiologie	101	5	4	1	46	9	0	18	2	1	32	85	73	186
<b>Psychiatrie und Psychotherapie</b>	<b>11346</b>	<b>4438</b>	<b>3895</b>	<b>543</b>	<b>5880</b>	<b>903</b>	<b>110</b>	<b>437</b>	<b>31</b>	<b>147</b>	<b>591</b>	<b>1504</b>	<b>938</b>	<b>12850</b>
Psychiatrie	2747	1430	1325	105	977	186	20	146	5	57	194	678	558	3425
Psychiatrie und Psychotherapie	8339	2963	2527	436	4752	652	86	266	25	89	358	800	356	9139
SP Forensische Psychiatrie	260	45	43	2	151	65	4	25	1	1	39	26	24	286
<b>Psychosomatische Medizin und Psychotherapie</b>	<b>4155</b>	<b>2950</b>	<b>2845</b>	<b>105</b>	<b>1026</b>	<b>324</b>	<b>41</b>	<b>30</b>	<b>0</b>	<b>4</b>	<b>149</b>	<b>1157</b>	<b>1025</b>	<b>5312</b>
Psychosomatische Medizin und Psychotherapie	1481	744	696	48	680	146	24	16	0	2	41	218	151	1699
Psychotherapeutische Medizin	2665	2198	2141	57	345	177	17	14	0	2	108	911	848	3576
Psychotherapie	9	8	8	0	1	1	0	0	0	0	0	28	26	37
<b>Radiologie</b>	<b>8792</b>	<b>4078</b>	<b>2166</b>	<b>1912</b>	<b>4226</b>	<b>647</b>	<b>208</b>	<b>94</b>	<b>40</b>	<b>6</b>	<b>394</b>	<b>2969</b>	<b>2423</b>	<b>11761</b>
Diagnostische Radiologie	3089	1692	1079	613	1229	313	108	36	8	2	132	381	259	3470
Radiologie	4218	1743	669	1074	2251	138	52	42	26	1	182	2029	1694	6247
Radiologische Diagnostik	780	449	302	147	267	64	27	11	3	3	53	368	315	1148
SP Kinderradiologie	124	24	10	14	96	18	7	1	0	0	3	26	20	150
SP Neuroradiologie	501	145	88	57	341	94	11	4	3	0	11	56	38	557
TG Kinderradiologie	11	3	3	0	8	2	1	0	0	0	0	28	25	39
TG Neuroradiologie	50	12	10	2	30	18	2	0	0	0	8	41	34	91
TG Strahlentherapie	19	10	5	5	4	0	0	0	0	0	5	40	38	59

Bezeichnungen	berufstätig (Sp. 2+5+8+11)	ambulant			stationär			Behörden, Körpersch. u.a.			sonstige-Bereiche	ohne ärztliche Tätigkeit		Ärzte insgesamt
		insgesamt	davon:		insgesamt	darunter:		insgesamt	darunter			insgesamt	darunter:	
			niedergelassen	angestellt		leitende Ärzte	gleichzeitig in Praxis		Sanitäts-offiziere	Gesundheitsamt				
0	1	2	3	4	5	6	7	8	9	10	11	12	13	14
<b>Rechtsmedizin</b>	<b>263</b>	<b>18</b>	<b>8</b>	<b>10</b>	<b>153</b>	<b>23</b>	<b>0</b>	<b>34</b>	<b>2</b>	<b>6</b>	<b>58</b>	<b>98</b>	<b>87</b>	<b>361</b>
Rechtsmedizin	263	18	8	10	153	23	0	34	2	6	58	98	87	361
<b>Strahlentherapie</b>	<b>1420</b>	<b>690</b>	<b>260</b>	<b>430</b>	<b>671</b>	<b>111</b>	<b>36</b>	<b>15</b>	<b>0</b>	<b>2</b>	<b>44</b>	<b>222</b>	<b>166</b>	<b>1642</b>
Strahlentherapie	1420	690	260	430	671	111	36	15	0	2	44	222	166	1642
<b>Transfusionsmedizin</b>	<b>584</b>	<b>112</b>	<b>45</b>	<b>67</b>	<b>324</b>	<b>49</b>	<b>11</b>	<b>20</b>	<b>4</b>	<b>0</b>	<b>128</b>	<b>227</b>	<b>203</b>	<b>811</b>
Blutspende- und Transfusionswesen	7	1	1	0	2	1	0	1	1	0	3	25	25	32
Transfusionsmedizin	577	111	44	67	322	48	11	19	3	0	125	202	178	779
<b>Urologie</b>	<b>6075</b>	<b>3198</b>	<b>2733</b>	<b>465</b>	<b>2591</b>	<b>396</b>	<b>121</b>	<b>85</b>	<b>26</b>	<b>9</b>	<b>201</b>	<b>1899</b>	<b>1629</b>	<b>7974</b>
Urologie	6075	3198	2733	465	2591	396	121	85	26	9	201	1899	1629	7974
<b>Sonstige Gebietsbezeichnungen</b>	<b>92</b>	<b>33</b>	<b>23</b>	<b>10</b>	<b>17</b>	<b>3</b>	<b>0</b>	<b>20</b>	<b>2</b>	<b>4</b>	<b>22</b>	<b>407</b>	<b>332</b>	<b>499</b>
Geschichte der Medizin	0	0	0	0	0	0	0	0	0	0	0	3	3	3
Immunologie	19	5	3	2	7	2	0	1	0	0	6	12	11	31
Kieferchirurgie	4	2	1	1	0	0	0	0	0	0	2	0	0	4
Klinische Strahlenphysik	1	1	0	1	0	0	0	0	0	0	0	0	0	1
Medizinische Genetik	0	0	0	0	0	0	0	0	0	0	0	2	2	2
Sonstige Facharztbezeichnungen	7	5	5	0	1	0	0	0	0	0	1	78	12	85
Sozialhygiene	16	2	1	1	2	0	0	10	1	2	2	185	181	201
Sportmedizin	41	18	13	5	4	1	0	9	1	2	10	122	118	163
<b>Insgesamt</b>	<b>392402</b>	<b>157288</b>	<b>117472</b>	<b>39816</b>	<b>201811</b>	<b>15940</b>	<b>3931</b>	<b>10020</b>	<b>2475</b>	<b>2519</b>	<b>23283</b>	<b>123238</b>	<b>87742</b>	<b>515640</b>

# Ärztinnen nach Bezeichnungen und ärztlichen Tätigkeitsbereichen

Stand: 31.12.2018

Tabelle: 4

Bezeichnungen	berufstätig (Sp. 2+5 +8+11)	ambulant			stationär			Behörden, Körpersch. u.a.			sonstige- Bereiche	ohne ärztliche Tätigkeit		Ärztinnen insgesamt
		insgesamt	davon:		insgesamt	darunter:		insgesamt	darunter			insgesamt	darunter:	
			niedergelassen	angestellt		leitende Ärzte	gleichzeitig in Praxis		Sanitäts-offiziere	Gesundheitsamt				
0	1	2	3	4	5	6	7	8	9	10	11	12	13	14
<b>Ohne Gebietsbezeichnung</b>	<b>67290</b>	<b>9829</b>	<b>3769</b>	<b>6060</b>	<b>51054</b>	<b>32</b>	<b>57</b>	<b>2262</b>	<b>672</b>	<b>691</b>	<b>4145</b>	<b>22826</b>	<b>7205</b>	<b>90116</b>
Ohne Facharztbezeichnung	65226	8087	2185	5902	50949	28	54	2208	672	672	3982	21948	6508	87174
Praktische Ärztin/Praktischer Arzt (EWG-Recht)	2064	1742	1584	158	105	4	3	54	0	19	163	878	697	2942
<b>Allgemeinmedizin</b>	<b>21293</b>	<b>17848</b>	<b>13296</b>	<b>4552</b>	<b>1612</b>	<b>68</b>	<b>25</b>	<b>681</b>	<b>129</b>	<b>184</b>	<b>1152</b>	<b>7548</b>	<b>6385</b>	<b>28841</b>
Allgemeinmedizin	20260	16951	12688	4263	1535	66	25	662	127	179	1112	7427	6306	27687
Innere und Allgemeinmedizin (Hausarzt)	890	772	494	278	71	2	0	17	2	3	30	44	8	934
Praktische Ärztin/Praktischer Arzt	140	124	113	11	4	0	0	2	0	2	10	77	71	217
SP Geriatrie	3	1	1	0	2	0	0	0	0	0	0	0	0	3
<b>Anästhesiologie</b>	<b>10835</b>	<b>1962</b>	<b>1176</b>	<b>786</b>	<b>8021</b>	<b>181</b>	<b>76</b>	<b>233</b>	<b>38</b>	<b>57</b>	<b>619</b>	<b>3268</b>	<b>2315</b>	<b>14103</b>
Anästhesiologie	10799	1956	1171	785	7997	180	76	231	38	56	615	3250	2298	14049
Anästhesiologie und Intensivtherapie	36	6	5	1	24	1	0	2	0	1	4	18	17	54
<b>Anatomie</b>	<b>30</b>	<b>3</b>	<b>2</b>	<b>1</b>	<b>19</b>	<b>2</b>	<b>0</b>	<b>4</b>	<b>0</b>	<b>2</b>	<b>4</b>	<b>20</b>	<b>20</b>	<b>50</b>
Anatomie	30	3	2	1	19	2	0	4	0	2	4	20	20	50
<b>Arbeitsmedizin</b>	<b>1804</b>	<b>238</b>	<b>148</b>	<b>90</b>	<b>202</b>	<b>13</b>	<b>2</b>	<b>207</b>	<b>14</b>	<b>25</b>	<b>1157</b>	<b>790</b>	<b>689</b>	<b>2594</b>
Arbeitshygiene	1	0	0	0	0	0	0	0	0	0	1	28	27	29
Arbeitsmedizin	1803	238	148	90	202	13	2	207	14	25	1156	762	662	2565
<b>Augenheilkunde</b>	<b>3689</b>	<b>3057</b>	<b>1991</b>	<b>1066</b>	<b>472</b>	<b>12</b>	<b>15</b>	<b>19</b>	<b>6</b>	<b>1</b>	<b>141</b>	<b>1419</b>	<b>1090</b>	<b>5108</b>
Augenheilkunde	3689	3057	1991	1066	472	12	15	19	6	1	141	1419	1090	5108
<b>Biochemie</b>	<b>10</b>	<b>0</b>	<b>0</b>	<b>0</b>	<b>5</b>	<b>0</b>	<b>0</b>	<b>1</b>	<b>0</b>	<b>0</b>	<b>4</b>	<b>14</b>	<b>10</b>	<b>24</b>
Biochemie	10	0	0	0	5	0	0	1	0	0	4	14	10	24
<b>Chirurgie</b>	<b>7983</b>	<b>2070</b>	<b>1218</b>	<b>852</b>	<b>5214</b>	<b>292</b>	<b>96</b>	<b>228</b>	<b>33</b>	<b>30</b>	<b>471</b>	<b>1614</b>	<b>990</b>	<b>9597</b>
Allgemeinchirurgie	297	35	3	32	241	4	0	14	10	2	7	44	2	341
Allgemeine Chirurgie	325	42	8	34	255	4	2	9	5	2	19	25	0	350
Chirurgie	2048	540	310	230	1167	53	23	104	2	12	237	653	503	2701
Gefäßchirurgie	341	31	10	21	301	10	4	4	2	1	5	20	0	361

# Ärztinnen nach Bezeichnungen und ärztlichen Tätigkeitsbereichen

Stand: 31.12.2018

Tabelle: 4

Bezeichnungen	berufstätig (Sp. 2+5 +8+11)	ambulant			stationär			Behörden, Körpersch. u.a.			sonstige- Bereiche	ohne ärztliche Tätigkeit		Ärztinnen insgesamt
		insgesamt	davon:		insgesamt	darunter:		insgesamt	darunter			insgesamt	darunter:	
			niedergelassen	angestellt		leitende Ärzte	gleichzeitig in Praxis		Sanitäts-offiziere	Gesundheitsamt				
0	1	2	3	4	5	6	7	8	9	10	11	12	13	14
Herzchirurgie	165	9	2	7	148	3	0	5	3	0	3	14	5	179
Kinderchirurgie	264	45	29	16	202	10	7	9	0	4	8	64	28	328
Orthopädie	853	517	398	119	230	47	12	34	1	4	72	351	293	1204
Orthopädie und Unfallchirurgie	1824	475	206	269	1277	55	22	15	4	2	57	159	10	1983
Plastische Chirurgie	155	87	69	18	60	9	3	1	0	0	7	22	13	177
Plastische und Ästhetische Chirurgie	222	79	48	31	130	8	2	1	0	0	12	27	1	249
SP Gefäßchirurgie	143	47	33	14	89	11	3	4	0	1	3	32	22	175
SP Rheumatologie	40	26	23	3	14	6	0	0	0	0	0	13	13	53
SP Thoraxchirurgie (Chirurgie)	23	1	1	0	18	2	2	2	1	0	2	7	5	30
SP Thoraxchirurgie (Herzchirurgie)	4	0	0	0	4	0	0	0	0	0	0	0	0	4
SP Unfallchirurgie	188	58	42	16	109	9	2	5	0	1	16	48	38	236
SP Visceralchirurgie	138	13	9	4	113	31	6	7	0	0	5	24	18	162
TG Gefäßchirurgie	5	1	1	0	4	2	0	0	0	0	0	2	2	7
TG Herz- und Gefäßchirurgie	0	0	0	0	0	0	0	0	0	0	0	0	0	0
TG Kinderchirurgie	9	3	3	0	4	1	1	1	0	1	1	18	18	27
TG Plastische Chirurgie	19	12	9	3	4	0	0	2	0	0	1	17	16	36
TG Rheumatologie	1	1	1	0	0	0	0	0	0	0	0	1	0	2
TG Thorax- und Kardiovaskularchirurgie	3	0	0	0	2	0	0	1	0	0	0	2	0	5
TG Thoraxchirurgie	1	0	0	0	0	0	0	0	0	0	1	0	0	1
TG Unfallchirurgie	8	4	4	0	4	1	0	0	0	0	0	3	2	11
Thoraxchirurgie	74	1	0	1	70	5	1	1	0	0	2	1	0	75
Visceralchirurgie	239	11	1	10	223	11	2	2	1	0	3	11	0	250
Viszeralchirurgie	594	32	8	24	545	10	4	7	4	0	10	56	1	650
<b>Frauenheilkunde und Geburtshilfe</b>	<b>12694</b>	<b>8151</b>	<b>6167</b>	<b>1984</b>	<b>3995</b>	<b>194</b>	<b>166</b>	<b>151</b>	<b>1</b>	<b>48</b>	<b>397</b>	<b>2803</b>	<b>1864</b>	<b>15497</b>
Frauenheilkunde	36	29	18	11	5	0	0	1	0	0	1	24	21	60

# Ärztinnen nach Bezeichnungen und ärztlichen Tätigkeitsbereichen

Stand: 31.12.2018

Tabelle: 4

Bezeichnungen	berufstätig (Sp. 2+5 +8+11)	ambulant			stationär			Behörden, Körpersch. u.a.			sonstige- Bereiche	ohne ärztliche Tätigkeit		Ärztinnen insgesamt
		insgesamt	davon:		insgesamt	darunter:		insgesamt	darunter			insgesamt	darunter:	
			niedergelassen	angestellt		leitende Ärzte	gleichzeitig in Praxis		Sanitäts-offiziere	Gesundheitsamt				
0	1	2	3	4	5	6	7	8	9	10	11	12	13	14
Frauenheilkunde und Geburtshilfe	12136	7909	6037	1872	3699	156	162	145	1	47	383	2726	1818	14862
Gynäkologie und Geburtshilfe	31	15	9	6	9	1	0	4	0	1	3	19	17	50
SP Gynäkol. Endokrinol. u. Reproduktionsmed.	147	114	39	75	26	0	1	1	0	0	6	9	2	156
SP Gynäkologische Onkologie	130	40	36	4	89	25	1	0	0	0	1	12	4	142
SP Spezielle Geburtshilfe und Perinatalmedizin	214	44	28	16	167	12	2	0	0	0	3	13	2	227
<b>Hals-Nasen-Ohrenheilkunde</b>	<b>2391</b>	<b>1591</b>	<b>1165</b>	<b>426</b>	<b>658</b>	<b>28</b>	<b>18</b>	<b>40</b>	<b>12</b>	<b>7</b>	<b>102</b>	<b>754</b>	<b>544</b>	<b>3145</b>
Hals-Nasen-Ohrenheilkunde	2261	1531	1118	413	602	15	14	35	10	6	93	720	517	2981
Phoniatrie und Pädaudiologie	75	34	29	5	32	9	3	3	0	1	6	12	12	87
Sprach-, Stimm- und kindliche Hörstörungen	49	22	16	6	23	4	1	2	2	0	2	9	2	58
TG Audiologie	1	1	1	0	0	0	0	0	0	0	0	2	2	3
TG Phoniatrie	1	1	0	1	0	0	0	0	0	0	0	3	3	4
TG Phoniatrie und Pädaudiologie	4	2	1	1	1	0	0	0	0	0	1	8	8	12
<b>Haut- und Geschlechtskrankheiten</b>	<b>3426</b>	<b>2620</b>	<b>1781</b>	<b>839</b>	<b>587</b>	<b>41</b>	<b>21</b>	<b>70</b>	<b>15</b>	<b>15</b>	<b>149</b>	<b>1211</b>	<b>906</b>	<b>4637</b>
Dermatologie und Venerologie	31	22	11	11	7	2	0	1	1	0	1	15	13	46
Haut- und Geschlechtskrankheiten	3395	2598	1770	828	580	39	21	69	14	15	148	1196	893	4591
<b>Humangenetik</b>	<b>224</b>	<b>146</b>	<b>58</b>	<b>88</b>	<b>58</b>	<b>9</b>	<b>4</b>	<b>5</b>	<b>0</b>	<b>1</b>	<b>15</b>	<b>42</b>	<b>27</b>	<b>266</b>
Humangenetik	224	146	58	88	58	9	4	5	0	1	15	42	27	266
<b>Hygiene und Umweltmedizin</b>	<b>99</b>	<b>10</b>	<b>1</b>	<b>9</b>	<b>41</b>	<b>10</b>	<b>0</b>	<b>31</b>	<b>0</b>	<b>16</b>	<b>17</b>	<b>113</b>	<b>101</b>	<b>212</b>
Hygiene	10	0	0	0	5	2	0	1	0	1	4	15	14	25
Hygiene und Umweltmedizin	89	10	1	9	36	8	0	30	0	15	13	98	87	187
<b>Innere Medizin</b>	<b>21016</b>	<b>9744</b>	<b>6155</b>	<b>3589</b>	<b>9835</b>	<b>458</b>	<b>159</b>	<b>493</b>	<b>27</b>	<b>101</b>	<b>944</b>	<b>5492</b>	<b>3812</b>	<b>26508</b>
Innere Medizin	14375	7136	4720	2416	6145	199	73	416	16	91	678	4358	3109	18733
Innere Medizin und Angiologie	70	21	9	12	49	0	1	0	0	0	0	4	0	74
Innere Medizin und Endokrinologie u. Diabetolog.	81	43	12	31	32	1	1	0	0	0	6	10	0	91
Innere Medizin und Gastroenterologie	328	80	34	46	239	12	6	3	1	0	6	31	1	359

# Ärztinnen nach Bezeichnungen und ärztlichen Tätigkeitsbereichen

Stand: 31.12.2018

Tabelle: 4

Bezeichnungen	berufstätig (Sp. 2+5 +8+11)	ambulant			stationär			Behörden, Körpersch. u.a.			sonstige- Bereiche	ohne ärztliche Tätigkeit		Ärztinnen insgesamt
		insgesamt	davon:		insgesamt	darunter:		insgesamt	darunter			insgesamt	darunter:	
			niedergelassen	angestellt		leitende Ärzte	gleichzeitig in Praxis		Sanitäts-offiziere	Gesundheitsamt				
0	1	2	3	4	5	6	7	8	9	10	11	12	13	14
Innere Medizin und Geriatrie	58	9	6	3	48	12	0	0	0	0	1	1	0	59
Innere Medizin und Hämatologie und Onkologie	352	83	30	53	257	10	5	1	0	1	11	33	0	385
Innere Medizin und Infektiologie	0	0	0	0	0	0	0	0	0	0	0	0	0	0
Innere Medizin und Kardiologie	747	151	38	113	572	14	8	2	1	0	22	64	0	811
Innere Medizin und Nephrologie	308	154	42	112	136	0	1	2	1	0	16	22	0	330
Innere Medizin und Pneumologie	294	85	37	48	196	7	3	4	1	0	9	18	0	312
Innere Medizin und Rheumatologie	129	50	24	26	74	2	2	3	0	1	2	6	0	135
Innere Medizin und SP Angiologie	31	11	8	3	19	0	1	0	0	0	1	3	0	34
Innere Medizin und SP Endokrinolog. u. Diabetol.	42	20	6	14	21	2	0	0	0	0	1	6	0	48
Innere Medizin und SP Gastroenterologie	101	28	8	20	72	4	0	1	1	0	0	6	1	107
Innere Medizin und SP Geriatrie	2	1	1	0	1	0	0	0	0	0	0	1	0	3
Innere Medizin und SP gesamte Innere Medizin	173	55	36	19	117	0	1	0	0	0	1	2	0	175
Innere Medizin und SP Hämatologie u. Onkologie	143	33	11	22	109	3	3	1	0	0	0	11	0	154
Innere Medizin und SP Kardiologie	277	57	19	38	208	3	4	3	2	0	9	28	0	305
Innere Medizin und SP Nephrologie	85	37	17	20	47	1	2	0	0	0	1	9	2	94
Innere Medizin und SP Pneumologie	103	27	7	20	68	1	0	1	0	0	7	10	0	113
Innere Medizin und SP Rheumatologie	35	17	6	11	18	0	1	0	0	0	0	4	0	39
Internist/Lungen- und Bronchialheilkunde	11	4	3	1	1	0	0	3	0	1	3	27	24	38
Lungen- und Bronchialheilkunde	52	35	30	5	5	1	1	5	0	3	7	134	121	186
Lungenheilkunde	0	0	0	0	0	0	0	0	0	0	0	19	19	19
SP Angiologie	134	69	53	16	55	6	1	3	0	0	7	15	10	149
SP Endokrinologie	154	103	56	47	40	3	4	3	0	1	8	23	19	177
SP Endokrinologie und Diabetologie	1	1	1	0	0	0	0	0	0	0	0	0	0	1
SP Gastroenterologie	457	199	130	69	236	31	12	6	2	0	16	94	69	551
SP Geriatrie	15	0	0	0	15	5	0	0	0	0	0	4	4	19



# Ärztinnen nach Bezeichnungen und ärztlichen Tätigkeitsbereichen

Stand: 31.12.2018

Tabelle: 4

Bezeichnungen	berufstätig (Sp. 2+5 +8+11)	ambulant			stationär			Behörden, Körpersch. u.a.			sonstige- Bereiche	ohne ärztliche Tätigkeit		Ärztinnen insgesamt
		insgesamt	davon:		insgesamt	darunter:		insgesamt	darunter			insgesamt	darunter:	
			niedergelassen	angestellt		leitende Ärzte	gleichzeitig in Praxis		Sanitäts-offiziere	Gesundheitsamt				
0	1	2	3	4	5	6	7	8	9	10	11	12	13	14
SP Hämatologie und Internistische Onkologie	514	229	143	86	261	36	6	4	1	0	20	79	53	593
SP Infektiologie	1	1	1	0	0	0	0	0	0	0	0	2	1	3
SP Kardiologie	710	328	227	101	339	48	11	12	1	0	31	132	94	842
SP Nephrologie	562	321	190	131	184	25	3	9	0	0	48	87	64	649
SP Pneumologie	358	163	117	46	172	18	5	8	0	3	15	77	64	435
SP Rheumatologie	254	159	112	47	80	12	4	1	0	0	14	77	64	331
TG Diabetologie	2	2	2	0	0	0	0	0	0	0	0	31	31	33
TG Endokrinologie	2	1	1	0	1	0	0	0	0	0	0	0	0	2
TG Gastroenterologie	5	2	1	1	2	1	0	0	0	0	1	3	3	8
TG Hämatologie	4	3	2	1	1	0	0	0	0	0	0	18	18	22
TG Infektions- und Tropenmedizin	0	0	0	0	0	0	0	0	0	0	0	5	5	5
TG Kardiologie	10	6	1	5	3	1	0	0	0	0	1	3	2	13
TG Kardiologie und Angiologie	8	5	5	0	3	0	0	0	0	0	0	24	24	32
TG Lungen- und Bronchialheilkunde	9	4	2	2	4	0	0	1	0	0	0	4	3	13
TG Nephrologie	11	7	4	3	3	0	0	0	0	0	1	4	4	15
TG Rheumatologie	8	4	3	1	2	0	0	1	0	0	1	3	3	11
<b>Kinder- und Jugendmedizin</b>	<b>8966</b>	<b>4401</b>	<b>2965</b>	<b>1436</b>	<b>3641</b>	<b>113</b>	<b>88</b>	<b>468</b>	<b>0</b>	<b>339</b>	<b>456</b>	<b>4239</b>	<b>3284</b>	<b>13205</b>
Kinder- und Jugendmedizin	7105	3718	2453	1265	2625	54	67	386	0	284	376	3480	2643	10585
Kinderheilkunde	578	352	284	68	131	15	4	61	0	39	34	503	483	1081
SP Endokrinologie und Diabetologie	25	10	3	7	15	1	0	0	0	0	0	4	1	29
SP Gastroenterologie	1	0	0	0	1	0	0	0	0	0	0	0	0	1
SP Infektiologie	1	0	0	0	1	0	0	0	0	0	0	0	0	1
SP Kinder-Hämatologie und -Onkologie	120	17	8	9	96	4	0	2	0	2	5	15	6	135
SP Kinder-Kardiologie	177	56	39	17	113	7	2	2	0	2	6	44	33	221
SP Kinderpneumologie	33	16	11	5	17	0	0	0	0	0	0	4	2	37

# Ärztinnen nach Bezeichnungen und ärztlichen Tätigkeitsbereichen

Stand: 31.12.2018

Tabelle: 4

Bezeichnungen	berufstätig (Sp. 2+5 +8+11)	ambulant			stationär			Behörden, Körpersch. u.a.			sonstige- Bereiche	ohne ärztliche Tätigkeit		Ärztinnen insgesamt
		insgesamt	davon:		insgesamt	darunter:		insgesamt	darunter			insgesamt	darunter:	
			niedergelassen	angestellt		leitende Ärzte	gleichzeitig in Praxis		Sanitäts-offiziere	Gesundheitsamt				
0	1	2	3	4	5	6	7	8	9	10	11	12	13	14
SP Neonatologie	599	155	109	46	413	16	8	15	0	11	16	125	73	724
SP Nephrologie	24	8	5	3	16	1	1	0	0	0	0	4	1	28
SP Neuropädiatrie	286	64	50	14	203	13	6	2	0	1	17	29	11	315
SP Pädiatrische Rheumatologie	0	0	0	0	0	0	0	0	0	0	0	2	2	2
SP Pulmologie	2	1	1	0	1	0	0	0	0	0	0	3	3	5
TG Kinderdiabetologie	0	0	0	0	0	0	0	0	0	0	0	1	1	1
TG Kindergastroenterologie	0	0	0	0	0	0	0	0	0	0	0	3	3	3
TG Kinderhämatologie	1	0	0	0	0	0	0	0	0	0	1	4	4	5
TG Kinderkardiologie	9	1	0	1	7	2	0	0	0	0	1	1	1	10
TG Kinderlungen- und -bronchialheilkunde	2	1	1	0	1	0	0	0	0	0	0	2	2	4
TG Kinderneonatologie	1	1	0	1	0	0	0	0	0	0	0	1	1	2
TG Kindernephrologie	1	0	0	0	1	0	0	0	0	0	0	8	8	9
TG Kinderneuropsychiatrie	1	1	1	0	0	0	0	0	0	0	0	6	6	7
<b>Kinder- und Jugendpsychiatrie und -psychotherapie</b>	<b>1633</b>	<b>793</b>	<b>623</b>	<b>170</b>	<b>743</b>	<b>69</b>	<b>11</b>	<b>48</b>	<b>0</b>	<b>24</b>	<b>49</b>	<b>348</b>	<b>231</b>	<b>1981</b>
Kinder- und Jugendpsychiatrie	211	137	123	14	52	10	1	12	0	6	10	152	139	363
Kinder- und Jugendpsychiatrie u. -psychotherapie	1422	656	500	156	691	59	10	36	0	18	39	196	92	1618
<b>Laboratoriumsmedizin</b>	<b>446</b>	<b>283</b>	<b>62</b>	<b>221</b>	<b>124</b>	<b>22</b>	<b>6</b>	<b>9</b>	<b>1</b>	<b>2</b>	<b>30</b>	<b>164</b>	<b>130</b>	<b>610</b>
Laboratoriumsmedizin	446	283	62	221	124	22	6	9	1	2	30	164	130	610
<b>Mikrobiologie, Virologie und Infektionsepidemiologie</b>	<b>350</b>	<b>143</b>	<b>29</b>	<b>114</b>	<b>138</b>	<b>11</b>	<b>6</b>	<b>31</b>	<b>4</b>	<b>8</b>	<b>38</b>	<b>169</b>	<b>142</b>	<b>519</b>
Mikrobiologie	1	0	0	0	1	0	0	0	0	0	0	8	8	9
Mikrobiologie und Infektionsepidemiologie	178	86	22	64	51	8	5	21	1	5	20	140	127	318
Mikrobiologie, Virologie u. Infektionsepidemiolog.	171	57	7	50	86	3	1	10	3	3	18	21	7	192
<b>Mund-Kiefer-Gesichtschirurgie</b>	<b>245</b>	<b>142</b>	<b>111</b>	<b>31</b>	<b>94</b>	<b>1</b>	<b>2</b>	<b>6</b>	<b>3</b>	<b>0</b>	<b>3</b>	<b>65</b>	<b>25</b>	<b>310</b>
Kieferchirurgie	1	0	0	0	1	0	0	0	0	0	0	1	0	2

# Ärztinnen nach Bezeichnungen und ärztlichen Tätigkeitsbereichen

Stand: 31.12.2018

Tabelle: 4

Bezeichnungen	berufstätig (Sp. 2+5 +8+11)	ambulant			stationär			Behörden, Körpersch. u.a.			sonstige- Bereiche	ohne ärztliche Tätigkeit		Ärztinnen insgesamt
		insgesamt	davon:		insgesamt	darunter:		insgesamt	darunter			insgesamt	darunter:	
			niedergelassen	angestellt		leitende Ärzte	gleichzeitig in Praxis		Sanitäts-offiziere	Gesundheitsamt				
0	1	2	3	4	5	6	7	8	9	10	11	12	13	14
Mund-Kiefer-Gesichtschirurgie	244	142	111	31	93	1	2	6	3	0	3	64	25	308
Oralchirurgie	0	0	0	0	0	0	0	0	0	0	0	0	0	0
<b>Nervenheilkunde</b>	<b>923</b>	<b>581</b>	<b>531</b>	<b>50</b>	<b>212</b>	<b>27</b>	<b>7</b>	<b>31</b>	<b>0</b>	<b>7</b>	<b>99</b>	<b>1090</b>	<b>1027</b>	<b>2013</b>
Nervenheilkunde	625	395	358	37	138	13	6	25	0	4	67	628	596	1253
Nervenheilkunde (Neurologie und Psychiatrie)	149	99	90	9	29	8	1	4	0	2	17	214	193	363
Neurologie und Psychiatrie (Nervenarzt)	149	87	83	4	45	6	0	2	0	1	15	240	230	389
TG Kinderneuropsychiatrie	0	0	0	0	0	0	0	0	0	0	0	8	8	8
<b>Neurochirurgie</b>	<b>463</b>	<b>101</b>	<b>59</b>	<b>42</b>	<b>339</b>	<b>14</b>	<b>12</b>	<b>10</b>	<b>4</b>	<b>0</b>	<b>13</b>	<b>61</b>	<b>21</b>	<b>524</b>
Neurochirurgie	463	101	59	42	339	14	12	10	4	0	13	61	21	524
<b>Neurologie</b>	<b>3514</b>	<b>937</b>	<b>541</b>	<b>396</b>	<b>2331</b>	<b>99</b>	<b>32</b>	<b>85</b>	<b>3</b>	<b>20</b>	<b>161</b>	<b>439</b>	<b>106</b>	<b>3953</b>
Neurologie	3514	937	541	396	2331	99	32	85	3	20	161	439	106	3953
SP Geriatrie	0	0	0	0	0	0	0	0	0	0	0	0	0	0
<b>Nuklearmedizin</b>	<b>388</b>	<b>270</b>	<b>141</b>	<b>129</b>	<b>104</b>	<b>7</b>	<b>6</b>	<b>4</b>	<b>2</b>	<b>0</b>	<b>10</b>	<b>108</b>	<b>72</b>	<b>496</b>
Nuklearmedizin	388	270	141	129	104	7	6	4	2	0	10	108	72	496
<b>Öffentliches Gesundheitswesen</b>	<b>378</b>	<b>12</b>	<b>8</b>	<b>4</b>	<b>17</b>	<b>0</b>	<b>0</b>	<b>305</b>	<b>4</b>	<b>228</b>	<b>44</b>	<b>444</b>	<b>416</b>	<b>822</b>
Öffentliches Gesundheitswesen	378	12	8	4	17	0	0	305	4	228	44	444	416	822
<b>Pathologie</b>	<b>682</b>	<b>286</b>	<b>123</b>	<b>163</b>	<b>355</b>	<b>20</b>	<b>22</b>	<b>9</b>	<b>2</b>	<b>2</b>	<b>32</b>	<b>189</b>	<b>126</b>	<b>871</b>
Neuropathologie	40	5	2	3	32	2	1	1	0	0	2	6	2	46
Pathobiochemie und Labordiagnostik	1	0	0	0	1	0	0	0	0	0	0	2	2	3
Pathologie	638	279	120	159	321	17	21	8	2	2	30	166	108	804
Pathologische Anatomie	2	1	1	0	1	1	0	0	0	0	0	12	12	14
Pathologische Physiologie	1	1	0	1	0	0	0	0	0	0	0	1	1	2
TG Neuropathologie	0	0	0	0	0	0	0	0	0	0	0	2	1	2
<b>Pharmakologie</b>	<b>110</b>	<b>5</b>	<b>1</b>	<b>4</b>	<b>40</b>	<b>5</b>	<b>0</b>	<b>9</b>	<b>0</b>	<b>1</b>	<b>56</b>	<b>63</b>	<b>48</b>	<b>173</b>
Klinische Pharmakologie	79	5	1	4	27	3	0	3	0	0	44	27	18	106

# Ärztinnen nach Bezeichnungen und ärztlichen Tätigkeitsbereichen

Stand: 31.12.2018

Tabelle: 4

Bezeichnungen	berufstätig (Sp. 2+5 +8+11)	ambulant			stationär			Behörden, Körpersch. u.a.			sonstige- Bereiche	ohne ärztliche Tätigkeit		Ärztinnen insgesamt
		insgesamt	davon:		insgesamt	darunter:		insgesamt	darunter			insgesamt	darunter:	
			niedergelassen	angestellt		leitende Ärzte	gleichzeitig in Praxis		Sanitäts-offiziere	Gesundheitsamt				
0	1	2	3	4	5	6	7	8	9	10	11	12	13	14
Pharmakologie	0	0	0	0	0	0	0	0	0	0	0	2	2	2
Pharmakologie und Toxikologie	30	0	0	0	13	2	0	5	0	1	12	31	25	61
TG Klinische Pharmakologie	1	0	0	0	0	0	0	1	0	0	0	3	3	4
<b>Physikalische und Rehabilitative Medizin</b>	<b>833</b>	<b>316</b>	<b>217</b>	<b>99</b>	<b>414</b>	<b>28</b>	<b>4</b>	<b>39</b>	<b>0</b>	<b>5</b>	<b>64</b>	<b>321</b>	<b>278</b>	<b>1154</b>
Physikalische und Rehabilitative Medizin	803	306	208	98	398	22	4	37	0	4	62	237	195	1040
Physiotherapie	30	10	9	1	16	6	0	2	0	1	2	84	83	114
<b>Physiologie</b>	<b>17</b>	<b>0</b>	<b>0</b>	<b>0</b>	<b>10</b>	<b>0</b>	<b>0</b>	<b>2</b>	<b>1</b>	<b>0</b>	<b>5</b>	<b>27</b>	<b>25</b>	<b>44</b>
Physiologie	17	0	0	0	10	0	0	2	1	0	5	27	25	44
<b>Psychiatrie und Psychotherapie</b>	<b>5919</b>	<b>2404</b>	<b>2057</b>	<b>347</b>	<b>2999</b>	<b>209</b>	<b>39</b>	<b>241</b>	<b>14</b>	<b>77</b>	<b>275</b>	<b>803</b>	<b>440</b>	<b>6722</b>
Psychiatrie	1379	748	688	60	455	45	6	80	2	31	96	346	281	1725
Psychiatrie und Psychotherapie	4477	1647	1360	287	2502	149	31	153	12	46	175	452	154	4929
SP Forensische Psychiatrie	63	9	9	0	42	15	2	8	0	0	4	5	5	68
<b>Psychosomatische Medizin und Psychotherapie</b>	<b>2281</b>	<b>1672</b>	<b>1617</b>	<b>55</b>	<b>526</b>	<b>79</b>	<b>15</b>	<b>21</b>	<b>0</b>	<b>3</b>	<b>62</b>	<b>638</b>	<b>548</b>	<b>2919</b>
Psychosomatische Medizin und Psychotherapie	941	489	454	35	414	52	13	14	0	2	24	128	76	1069
Psychotherapeutische Medizin	1335	1178	1158	20	112	27	2	7	0	1	38	500	463	1835
Psychotherapie	5	5	5	0	0	0	0	0	0	0	0	10	9	15
<b>Radiologie</b>	<b>3139</b>	<b>1424</b>	<b>501</b>	<b>923</b>	<b>1524</b>	<b>84</b>	<b>46</b>	<b>40</b>	<b>8</b>	<b>4</b>	<b>151</b>	<b>967</b>	<b>649</b>	<b>4106</b>
Diagnostische Radiologie	1064	572	241	331	412	38	22	18	1	1	62	126	66	1190
Radiologie	1622	649	156	493	894	23	15	16	6	1	63	693	479	2315
Radiologische Diagnostik	274	158	87	71	91	8	6	5	0	2	20	107	81	381
SP Kinderradiologie	61	13	5	8	46	3	2	0	0	0	2	10	5	71
SP Neuroradiologie	104	28	10	18	72	10	0	1	1	0	3	11	3	115
TG Kinderradiologie	4	2	2	0	2	0	1	0	0	0	0	7	5	11
TG Neuroradiologie	7	0	0	0	6	2	0	0	0	0	1	4	3	11
TG Strahlentherapie	3	2	0	2	1	0	0	0	0	0	0	9	7	12

# Ärztinnen nach Bezeichnungen und ärztlichen Tätigkeitsbereichen

Stand: 31.12.2018

Tabelle: 4

Bezeichnungen	berufstätig (Sp. 2+5+8+11)	ambulant			stationär			Behörden, Körpersch. u.a.			sonstige-Bereiche	ohne ärztliche Tätigkeit		Ärztinnen insgesamt
		insgesamt	davon:		insgesamt	darunter:		insgesamt	darunter			insgesamt	darunter:	
			niedergelassen	angestellt		leitende Ärzte	gleichzeitig in Praxis		Sanitäts-offiziere	Gesundheitsamt				
0	1	2	3	4	5	6	7	8	9	10	11	12	13	14
<b>Rechtsmedizin</b>	<b>116</b>	<b>9</b>	<b>4</b>	<b>5</b>	<b>70</b>	<b>7</b>	<b>0</b>	<b>15</b>	<b>1</b>	<b>3</b>	<b>22</b>	<b>21</b>	<b>14</b>	<b>137</b>
Rechtsmedizin	116	9	4	5	70	7	0	15	1	3	22	21	14	137
<b>Strahlentherapie</b>	<b>688</b>	<b>323</b>	<b>82</b>	<b>241</b>	<b>326</b>	<b>25</b>	<b>10</b>	<b>10</b>	<b>0</b>	<b>2</b>	<b>29</b>	<b>86</b>	<b>54</b>	<b>774</b>
Strahlentherapie	688	323	82	241	326	25	10	10	0	2	29	86	54	774
<b>Transfusionsmedizin</b>	<b>291</b>	<b>52</b>	<b>20</b>	<b>32</b>	<b>168</b>	<b>9</b>	<b>2</b>	<b>13</b>	<b>4</b>	<b>0</b>	<b>58</b>	<b>123</b>	<b>111</b>	<b>414</b>
Blutspende- und Transfusionswesen	6	1	1	0	1	0	0	1	1	0	3	17	17	23
Transfusionsmedizin	285	51	19	32	167	9	2	12	3	0	55	106	94	391
<b>Urologie</b>	<b>1105</b>	<b>441</b>	<b>288</b>	<b>153</b>	<b>576</b>	<b>13</b>	<b>17</b>	<b>40</b>	<b>10</b>	<b>8</b>	<b>48</b>	<b>178</b>	<b>69</b>	<b>1283</b>
Urologie	1105	441	288	153	576	13	17	40	10	8	48	178	69	1283
<b>Sonstige Gebietsbezeichnungen</b>	<b>39</b>	<b>12</b>	<b>9</b>	<b>3</b>	<b>5</b>	<b>0</b>	<b>0</b>	<b>12</b>	<b>1</b>	<b>3</b>	<b>10</b>	<b>201</b>	<b>184</b>	<b>240</b>
Geschichte der Medizin	0	0	0	0	0	0	0	0	0	0	0	2	2	2
Immunologie	7	0	0	0	3	0	0	1	0	0	3	4	4	11
Kieferchirurgie	1	1	0	1	0	0	0	0	0	0	0	0	0	1
Klinische Strahlenphysik	0	0	0	0	0	0	0	0	0	0	0	0	0	0
Medizinische Genetik	0	0	0	0	0	0	0	0	0	0	0	2	2	2
Sonstige Facharztbezeichnungen	2	2	2	0	0	0	0	0	0	0	0	12	0	14
Sozialhygiene	10	2	1	1	0	0	0	6	0	2	2	123	120	133
Sportmedizin	19	7	6	1	2	0	0	5	1	1	5	58	56	77
<b>Insgesamt</b>	<b>185310</b>	<b>71876</b>	<b>46916</b>	<b>24960</b>	<b>96529</b>	<b>2182</b>	<b>964</b>	<b>5873</b>	<b>1009</b>	<b>1914</b>	<b>11032</b>	<b>58658</b>	<b>33958</b>	<b>243968</b>

# Berufstätige Ärztinnen/Ärzte nach Gebietsbezeichnungen und Altersgruppen

Stand: 31.12.2018

Tabelle: 5  
Bundesgebiet

Gebietsbezeichnung	Anzahl	Veränderung zum Vorjahr	Altersgruppen					
			bis 34	35 - 39	40 - 49	50 - 59	60 - 65	über 65
0	1	2	3	4	5	6	7	8
Ohne Gebietsbezeichnung	115466	1.4 %	65165	18597	11710	11620	5600	2774
Allgemeinmedizin	43697	0.4 %	552	2255	8724	16060	8570	7536
Anästhesiologie	24970	2.8 %	1006	3224	7622	8740	3354	1024
Anatomie	110	-3.5 %	3	9	15	53	24	6
Arbeitsmedizin	3519	4.4 %	40	191	834	1496	635	323
Augenheilkunde	7639	1.9 %	405	782	1923	2539	1138	852
Biochemie	37	-5.1 %	0	0	3	14	9	11
Chirurgie	37853	2.3 %	1072	4640	11849	12849	4921	2522
Frauenheilkunde und Geburtshilfe	18622	1.1 %	667	1918	5114	6572	2720	1631
Hals-Nasen-Ohrenheilkunde	6383	1.4 %	237	719	1736	2152	918	621
Haut- und Geschlechtskrankheiten	6057	1.9 %	250	613	1703	2124	812	555
Humangenetik	359	-1.1 %	9	38	106	129	45	32
Hygiene und Umweltmedizin	212	2.9 %	6	17	31	89	46	23
Innere Medizin	54982	3.0 %	2282	6634	16218	18320	6876	4652
Kinder- und Jugendmedizin	14999	2.0 %	619	2002	4541	4743	2113	981
Kinder- und Jugendpsychiatrie und -psychotherapie	2449	4.4 %	55	244	745	966	285	154
Laboratoriumsmedizin	1146	1.9 %	16	74	258	476	184	138
Mikrobiologie, Virologie und Infektionsepidemiologie	817	2.5 %	20	64	224	323	127	59
Mund-Kiefer-Gesichtschirurgie	1766	1.9 %	19	163	550	660	231	143
Nervenheilkunde	2592	-5.1 %	0	2	168	554	877	991
Neurochirurgie	2363	4.6 %	84	425	762	775	221	96
Neurologie	7537	4.9 %	401	1279	2902	2346	466	143
Nuklearmedizin	1190	1.1 %	27	102	304	505	170	82
Öffentliches Gesundheitswesen	784	-0.1 %	0	12	100	329	280	63
Pathologie	1735	1.6 %	38	187	464	635	253	158
Pharmakologie	408	-3.1 %	0	16	80	193	80	39
Physikalische und Rehabilitative Medizin	1882	1.1 %	15	70	295	825	438	239
Physiologie	101	1.0 %	0	5	21	36	25	14
Psychiatrie und Psychotherapie	11346	2.8 %	183	700	2925	5276	1552	710
Psychosomatische Medizin und Psychotherapie	4155	0.3 %	14	99	457	1219	1006	1360
Radiologie	8792	3.0 %	510	1201	2314	3044	1217	506
Rechtsmedizin	263	4.0 %	11	40	57	82	46	27
Strahlentherapie	1420	3.8 %	68	164	402	579	164	43
Transfusionsmedizin	584	-1.7 %	4	24	113	313	111	19
Urologie	6075	2.3 %	291	781	1605	2127	859	412
Sonstige Gebietsbezeichnungen	92	-8.9 %	0	0	0	23	43	26
Insgesamt	392402	1.9 %	74069	47291	86875	108786	46416	28965

# Berufstätige Ärztinnen nach Gebietsbezeichnungen und Altersgruppen

Stand: 31.12.2018

Tabelle: 6  
Bundesgebiet

Gebietsbezeichnung	Anzahl	Veränderung zum Vorjahr	Altersgruppen					
			bis 34	35 - 39	40 - 49	50 - 59	60 - 65	über 65
0	1	2	3	4	5	6	7	8
Ohne Gebietsbezeichnung	67290	0.9 %	37146	10685	7410	7376	3348	1325
Allgemeinmedizin	21293	2.3 %	333	1327	5268	8873	3688	1804
Anästhesiologie	10835	3.4 %	558	1567	3277	3789	1321	323
Anatomie	30	3.4 %	1	4	6	13	5	1
Arbeitsmedizin	1804	5.6 %	23	102	467	851	275	86
Augenheilkunde	3689	3.1 %	258	426	1066	1200	490	249
Biochemie	10	0.0 %	0	0	2	4	3	1
Chirurgie	7983	5.8 %	368	1546	2963	2279	682	145
Frauenheilkunde und Geburtshilfe	12694	2.5 %	542	1566	4123	4573	1470	420
Hals-Nasen-Ohrenheilkunde	2391	3.0 %	147	361	714	762	290	117
Haut- und Geschlechtskrankheiten	3426	3.7 %	198	448	1132	1100	356	192
Humangenetik	224	-0.4 %	6	30	70	78	26	14
Hygiene und Umweltmedizin	99	0.0 %	3	5	19	46	21	5
Innere Medizin	21016	5.2 %	1279	3370	7231	6543	1887	706
Kinder- und Jugendmedizin	8966	3.5 %	490	1434	2997	2646	1045	354
Kinder- und Jugendpsychiatrie und -psychotherapie	1633	6.2 %	45	185	522	648	162	71
Laboratoriumsmedizin	446	2.8 %	7	40	128	187	61	23
Mikrobiologie, Virologie und Infektionsepidemiologie	350	2.9 %	12	35	110	131	51	11
Mund-Kiefer-Gesichtschirurgie	245	4.3 %	5	38	95	79	21	7
Nervenheilkunde	923	-5.1 %	0	1	75	276	343	228
Neurochirurgie	463	5.9 %	21	109	164	140	26	3
Neurologie	3514	7.5 %	277	748	1446	869	144	30
Nuklearmedizin	388	1.0 %	11	44	100	171	49	13
Öffentliches Gesundheitswesen	378	1.6 %	0	7	58	195	109	9
Pathologie	682	4.0 %	22	101	238	217	79	25
Pharmakologie	110	-0.9 %	0	4	24	59	17	6
Physikalische und Rehabilitative Medizin	833	1.0 %	12	41	166	404	162	48
Physiologie	17	-5.6 %	0	2	2	5	7	1
Psychiatrie und Psychotherapie	5919	3.9 %	110	401	1594	2824	750	240
Psychosomatische Medizin und Psychotherapie	2281	1.1 %	12	64	282	783	570	570
Radiologie	3139	3.8 %	219	470	862	1090	417	81
Rechtsmedizin	116	4.5 %	9	31	27	34	12	3
Strahlentherapie	688	5.4 %	35	75	209	283	75	11
Transfusionsmedizin	291	-0.3 %	2	17	63	151	57	1
Urologie	1105	7.5 %	117	242	336	317	77	16
Sonstige Gebietsbezeichnungen	39	-7.1 %	0	0	0	15	19	5
Insgesamt	185310	2.7 %	42268	25526	43246	49011	18115	7144

# Stationär tätige Ärztinnen/Ärzte nach Gebietsbezeichnungen und Altersgruppen

Stand: 31.12.2018

Tabelle: 7  
Bundesgebiet

Gebietsbezeichnung	Anzahl	Veränderung zum Vorjahr	Altersgruppen					
			bis 34	35 - 39	40 - 49	50 - 59	60 - 65	über 65
0	1	2	3	4	5	6	7	8
Ohne Gebietsbezeichnung	89927	1.3 %	59652	15581	8057	4637	1636	364
Allgemeinmedizin	2369	-2.5 %	85	212	646	1012	316	98
Anästhesiologie	18801	2.1 %	964	2900	6217	6172	2236	312
Anatomie	64	-5.9 %	3	8	9	29	15	0
Arbeitsmedizin	326	1.9 %	8	28	89	140	48	13
Augenheilkunde	1042	1.6 %	193	243	324	203	65	14
Biochemie	17	-15.0 %	0	0	2	6	5	4
Chirurgie	22988	2.2 %	1019	4038	8260	6888	2312	471
Frauenheilkunde und Geburtshilfe	6035	0.2 %	595	1274	1969	1558	517	122
Hals-Nasen-Ohrenheilkunde	1567	1.6 %	198	407	501	352	88	21
Haut- und Geschlechtskrankheiten	1045	0.3 %	141	196	351	243	86	28
Humangenetik	110	-2.7 %	5	21	43	25	9	7
Hygiene und Umweltmedizin	90	13.9 %	3	12	12	40	18	5
Innere Medizin	24763	2.8 %	2006	4870	8450	6715	2198	524
Kinder- und Jugendmedizin	6163	1.2 %	543	1356	2108	1515	534	107
Kinder- und Jugendpsychiatrie und -psychotherapie	1108	3.8 %	47	175	417	358	98	13
Laboratoriumsmedizin	295	1.4 %	4	18	79	125	58	11
Mikrobiologie, Virologie und Infektionsepidemiologie	343	-1.2 %	17	40	105	128	43	10
Mund-Kiefer-Gesichtschirurgie	441	0.7 %	17	103	176	102	31	12
Nervenheilkunde	556	-7.0 %	0	1	72	176	228	79
Neurochirurgie	1601	5.2 %	83	379	576	406	123	34
Neurologie	5028	4.3 %	377	1093	2012	1267	240	39
Nuklearmedizin	349	-1.7 %	19	52	110	122	44	2
Öffentliches Gesundheitswesen	34	6.2 %	0	3	7	18	5	1
Pathologie	771	0.5 %	26	127	258	243	86	31
Pharmakologie	146	-2.0 %	0	11	32	67	31	5
Physikalische und Rehabilitative Medizin	898	-0.1 %	12	56	154	390	228	58
Physiologie	46	4.5 %	0	4	12	16	13	1
Psychiatrie und Psychotherapie	5880	0.9 %	169	566	1850	2486	677	132
Psychosomatische Medizin und Psychotherapie	1026	2.8 %	14	72	249	441	183	67
Radiologie	4226	2.1 %	414	821	1153	1248	500	90
Rechtsmedizin	153	4.1 %	8	33	40	44	20	8
Strahlentherapie	671	1.8 %	52	105	199	232	74	9
Transfusionsmedizin	324	-0.9 %	4	18	75	169	54	4
Urologie	2591	2.7 %	271	580	796	662	231	51
Sonstige Gebietsbezeichnungen	17	-15.0 %	0	0	0	6	6	5
Insgesamt	201811	1.7 %	66949	35403	45410	38241	13056	2752



Gebietsbezeichnung	Anzahl	Veränderung zum Vorjahr	Altersgruppen					
			bis 34	35 - 39	40 - 49	50 - 59	60 - 65	über 65
0	1	2	3	4	5	6	7	8
Ohne Gebietsbezeichnung	6597	-3.8 %	51	81	358	2700	2021	1386
Allgemeinmedizin	30975	-1.8 %	108	944	5322	12098	7098	5405
Anästhesiologie	2874	-0.5 %	3	24	375	1444	716	312
Anatomie	4	0.0 %	0	0	2	1	1	0
Arbeitsmedizin	379	3.8 %	1	10	86	162	66	54
Augenheilkunde	4523	-2.0 %	32	148	944	1993	905	501
Biochemie	0	0.0 %	0	0	0	0	0	0
Chirurgie	9678	-0.1 %	8	153	2190	4510	1849	968
Frauenheilkunde und Geburtshilfe	9361	-0.7 %	15	198	1988	4215	1915	1030
Hals-Nasen-Ohrenheilkunde	3754	-0.9 %	8	119	906	1608	739	374
Haut- und Geschlechtskrankheiten	3529	-0.5 %	9	110	839	1614	624	333
Humangenetik	85	-5.6 %	0	0	18	38	16	13
Hygiene und Umweltmedizin	4	0.0 %	0	1	0	1	0	2
Innere Medizin	20414	0.6 %	62	555	4617	9029	3644	2507
Kinder- und Jugendmedizin	5776	-0.0 %	15	193	1344	2483	1245	496
Kinder- und Jugendpsychiatrie und -psychotherapie	996	2.8 %	3	21	200	497	168	107
Laboratoriumsmedizin	219	0.5 %	0	5	29	104	42	39
Mikrobiologie, Virologie und Infektionsepidemiologie	91	1.1 %	0	3	16	43	16	13
Mund-Kiefer-Gesichtschirurgie	1124	0.7 %	0	22	305	510	188	99
Nervenheilkunde	1527	-5.4 %	0	0	71	310	525	621
Neurochirurgie	485	-0.8 %	0	8	105	266	76	30
Neurologie	1489	4.5 %	1	45	437	769	173	64
Nuklearmedizin	490	-1.0 %	0	15	82	261	94	38
Öffentliches Gesundheitswesen	22	4.8 %	0	0	4	5	4	9
Pathologie	501	1.0 %	0	7	76	269	105	44
Pharmakologie	12	0.0 %	0	0	1	2	4	5
Physikalische und Rehabilitative Medizin	584	0.2 %	0	3	69	270	136	106
Physiologie	4	0.0 %	0	0	1	0	1	2
Psychiatrie und Psychotherapie	3895	3.0 %	3	47	667	2103	673	402
Psychosomatische Medizin und Psychotherapie	2845	-1.2 %	0	12	170	720	772	1171
Radiologie	2166	-2.1 %	7	67	429	1086	432	145
Rechtsmedizin	8	0.0 %	0	0	0	2	2	4
Strahlentherapie	260	-1.9 %	1	6	55	157	31	10
Transfusionsmedizin	45	-2.2 %	0	1	3	30	7	4
Urologie	2733	0.7 %	3	93	602	1277	540	218
Sonstige Gebietsbezeichnungen	23	-8.0 %	0	0	0	4	11	8
Insgesamt	117472	-0.7 %	330	2891	22311	50581	24839	16520

Facharztbezeichnung	2016		2017		2018	
	Anzahl insgesamt	darunter: Ärztinnen	Anzahl insgesamt	darunter: Ärztinnen	Anzahl insgesamt	darunter: Ärztinnen
0	1	2	3	4	5	6
Allgemeinmedizin	1290	815	1394	935	1556	1027
Innere und Allgemeinmedizin (Hausarzt)	31	21	21	16	11	7
Anästhesiologie	1178	636	1269	685	1263	628
Anatomie	7	1	2	1	5	3
Arbeitsmedizin	223	145	223	129	242	146
Augenheilkunde	304	170	273	182	321	212
Biochemie	0	0	1	1	0	0
Allgemeinchirurgie	192	73	165	61	162	57
Allgemeine Chirurgie	100	44	111	50	91	37
Chirurgie	15	3	6	1	4	1
Gefäßchirurgie	145	43	139	54	166	64
Herzchirurgie	70	15	73	14	59	16
Kinderchirurgie	41	23	54	34	45	28
Orthopädie	10	3	2	0	1	0
Orthopädie und Unfallchirurgie	914	250	948	218	885	237
Plastische Chirurgie	18	9	21	8	20	7
Plastische und Ästhetische Chirurgie	73	30	91	39	80	31
Thoraxchirurgie	37	10	46	13	49	11
Visceralchirurgie	254	91	245	93	109	38
Viszeralchirurgie	208	66	207	80	342	124
Frauenheilkunde und Geburtshilfe	700	585	681	584	684	566
Gynäkologie und Geburtshilfe	0	0	0	0	2	2
Hals-Nasen-Ohrenheilkunde	190	100	201	117	204	116
Phoniatrie und Pädaudiologie	0	0	0	0	0	0
Sprach-, Stimm- und kindliche Hörstörungen	11	4	10	5	5	2
Haut- und Geschlechtskrankheiten	211	163	212	159	253	188
Humangenetik	14	11	22	16	17	12
Hygiene und Umweltmedizin	11	8	12	5	14	6
Innere Medizin	1841	1051	1869	1076	2051	1181
Innere Medizin u. Endokrinologie u. Diabetologie	31	19	28	15	25	17
Innere Medizin u. SP Endokrinolog. u. Diabetolog.	8	5	12	9	12	5
Innere Medizin und Angiologie	29	14	23	9	31	21
Innere Medizin und Gastroenterologie	178	63	168	60	195	76
Innere Medizin und Geriatrie	7	5	8	6	12	9
Innere Medizin und Hämatologie und Onkologie	108	62	100	51	125	73
Innere Medizin und Kardiologie	376	141	405	159	379	145
Innere Medizin und Nephrologie	102	63	88	46	74	40
Innere Medizin und Pneumologie	95	37	124	59	105	51
Innere Medizin und Rheumatologie	35	15	33	18	42	26
Innere Medizin und SP Angiologie	7	2	3	0	17	2

Facharztbezeichnung	2016		2017		2018	
	Anzahl insgesamt	darunter: Ärztinnen	Anzahl insgesamt	darunter: Ärztinnen	Anzahl insgesamt	darunter: Ärztinnen
0	1	2	3	4	5	6
Innere Medizin und SP Gastroenterologie	56	17	42	15	52	19
Innere Medizin und SP gesamte Innere Medizin	52	31	45	27	60	36
Innere Medizin und SP Hämatologie u. Onkologie	41	24	41	20	37	24
Innere Medizin und SP Kardiologie	111	34	116	46	152	68
Innere Medizin und SP Nephrologie	24	14	23	14	28	16
Innere Medizin und SP Pneumologie	44	23	28	19	32	14
Innere Medizin und SP Rheumatologie	9	5	7	4	8	5
Kinderheilkunde	0	0	0	0	0	0
Kinder- und Jugendmedizin	647	486	616	474	643	497
Kinder- und Jugendpsychiatrie	1	1	1	0	0	0
Kinder- und Jugendpsychiatrie u. -psychotherapie	128	98	155	127	142	113
Laboratoriumsmedizin	52	37	44	25	49	26
Mikrobiologie und Infektionsepidemiologie	0	0	0	0	0	0
Mikrobiologie, Virologie u. Infektionsepidemiologie	35	17	42	24	29	17
Kieferchirurgie	0	0	0	0	0	0
Mund-Kiefer-Gesichtschirurgie	67	16	57	15	71	21
Nervenheilkunde	4	3	3	1	2	2
Neurochirurgie	140	30	138	41	144	35
Neurologie	527	324	541	336	545	337
Neurologie und Psychiatrie (Nervenarzt)	0	0	0	0	0	0
Nuklearmedizin	56	21	55	18	38	16
Öffentliches Gesundheitswesen	30	19	33	24	39	28
Neuropathologie	6	1	8	2	5	5
Pathologie	74	43	71	49	73	45
Klinische Pharmakologie	7	1	1	1	7	3
Pharmakologie und Toxikologie	2	1	4	0	1	0
Physikalische und Rehabilitative Medizin	71	38	65	37	64	34
Physiologie	2	0	4	1	2	0
Psychiatrie	5	4	0	0	0	0
Psychiatrie und Psychotherapie	565	354	507	325	523	327
Psychotherapeutische Medizin	3	3	0	0	0	0
Psychosomatische Medizin und Psychotherapie	114	77	138	101	121	84
Diagnostische Radiologie	5	3	0	0	0	0
Radiologie	468	202	510	239	439	187
Radiologische Diagnostik	0	0	0	0	0	0
Rechtsmedizin	14	10	15	12	10	6
Strahlentherapie	72	39	89	49	73	41
Transfusionsmedizin	19	8	12	8	15	11
Urologie	248	80	246	80	274	103
Insgesamt	12763	6860	12947	7142	13336	7332

Herkunftsland	Ausländer insgesamt		davon: ohne ärztliche Tätigkeit	Berufstätig		Davon			
	Anzahl	Veränderung zum Vor- jahr in%		Anzahl	Veränd. z. Vj. i. %	Krankenhaus		ambulant	sonstig. ärztli- che tätig
0	1	2	3	4	5	6	7	8	9
<b>Europäische Union</b>	<b>25585</b>	<b>3.3</b>	<b>3008</b>	<b>22577</b>	<b>2.9</b>	<b>17222</b>	<b>1.2</b>	<b>3376</b>	<b>1979</b>
Davon									
Belgien	343	3.3	49	294	3.9	196	4.3	78	20
Bulgarien	1774	3.4	159	1615	2.9	1334	1.1	163	118
Dänemark	62	1.6	17	45	4.7	23	21.1	18	4
Estland	60	0.0	11	49	-2.0	36	-5.3	6	7
Finnland	117	1.7	39	78	-2.5	39	-7.1	22	17
Frankreich	574	5.7	134	440	5.8	233	8.9	127	80
Griechenland	3169	0.7	393	2776	-0.0	2059	-2.6	521	196
Irland	50	0.0	8	42	0.0	23	0.0	12	7
Italien	1511	6.8	225	1286	5.9	965	6.5	219	102
Kroatien	499	8.7	47	452	7.9	369	7.3	43	40
Lettland	336	9.4	22	314	9.8	269	10.2	31	14
Litauen	468	12.0	32	436	11.8	364	9.6	45	27
Luxemburg	360	8.8	49	311	9.1	255	9.9	37	19
Malta	7	0.0	1	6	20.0	4	0.0	1	1
Niederlande	855	3.9	163	692	5.0	421	6.6	215	56
Polen	2139	2.6	221	1918	1.5	1424	0.4	357	137
Portugal	247	9.3	37	210	6.1	161	0.6	33	16
Rumänien	4666	3.6	354	4312	3.6	3556	1.6	422	334
Schweden	114	-2.6	27	87	-4.4	53	-5.4	27	7
Slowakei	1243	1.0	127	1116	-1.1	951	-3.5	85	80
Slowenien	79	3.9	8	71	12.7	58	13.7	9	4
Spanien	693	4.8	91	602	8.5	411	8.2	120	71
Tschechien	1142	2.8	129	1013	1.8	837	-1.1	71	105
Ungarn	1817	2.9	194	1623	1.6	1231	-0.8	212	180
Vereinigtes Königreich	300	0.0	71	229	-0.4	143	-2.7	51	35
Zypern	273	3.4	22	251	8.7	222	7.2	24	5
Österreich	2687	1.7	378	2309	1.0	1585	-1.8	427	297
<b>Übriges Europa</b>	<b>9434</b>	<b>10.4</b>	<b>775</b>	<b>8659</b>	<b>10.6</b>	<b>7055</b>	<b>10.8</b>	<b>931</b>	<b>673</b>
Davon									
Albanien	630	20.9	29	601	20.9	556	20.1	14	31
Andorra	1	0.0	1	0	0.0	0	0.0	0	0
Bosnien und Herzegowina	533	17.9	29	504	17.5	443	18.1	27	34
Island	8	0.0	0	8	14.3	8	14.3	0	0
Kosovo	292	9.0	11	281	12.0	249	10.2	15	17
Liechtenstein	2	0.0	0	2	0.0	2	0.0	0	0
Mazedonien	470	9.8	31	439	8.7	411	9.0	10	18
Moldau	149	8.8	9	140	9.4	105	8.2	23	12
Montenegro	40	11.1	2	38	15.2	36	16.1	1	1
Norwegen	106	2.9	27	79	1.3	48	0.0	21	10
Russische Föderation	2361	6.9	181	2180	6.1	1665	5.3	305	210
Schweiz	295	7.3	51	244	6.1	158	3.9	50	36
Serbien	1128	8.4	53	1075	7.7	999	7.8	19	57
Türkei	1273	10.9	224	1049	13.9	763	19.0	223	63
Ukraine	1637	10.2	102	1535	10.7	1212	10.1	185	138
Weißrussland (Belarus)	509	18.4	25	484	18.3	400	18.0	38	46
<b>Europa sonstige*</b>	<b>689</b>	<b>6.7</b>	<b>128</b>	<b>561</b>	<b>9.6</b>	<b>365</b>	<b>11.3</b>	<b>145</b>	<b>51</b>
<b>Europa</b>	<b>35708</b>	<b>5.2</b>	<b>3911</b>	<b>31797</b>	<b>5.0</b>	<b>24642</b>	<b>3.9</b>	<b>4452</b>	<b>2703</b>
<b>Afrika</b>	<b>3826</b>	<b>11.5</b>	<b>286</b>	<b>3540</b>	<b>12.6</b>	<b>3189</b>	<b>13.0</b>	<b>176</b>	<b>175</b>
Davon									
Algerien	108	56.5	12	96	65.5	85	70.0	5	6
Angola	3	0.0	0	3	0.0	3	0.0	0	0

Herkunftsland	Ausländer insgesamt		davon: ohne ärztliche Tätigkeit	Berufstätig		Davon			
	Anzahl	Veränderung zum Vor- jahr in%		Anzahl	Veränd. z. Vj. i. %	Krankenhaus		ambulant	sonstig. ärztli- che tätig
						Anzahl	Veränd. z. Vj. i. %		
0	1	2	3	4	5	6	7	8	9
Benin	6	0.0	2	4	-20.0	4	0.0	0	0
Botsuana	2	0.0	0	2	0.0	1	0.0	0	1
Burkina Faso	6	0.0	2	4	-20.0	3	0.0	1	0
Burundi	3	50.0	0	3	50.0	3	50.0	0	0
Côte d'Ivoire	3	-25.0	0	3	-25.0	3	-25.0	0	0
Dschibuti	1		0	1		1		0	0
Eritrea	2	0.0	1	1	-50.0	0	0.0	0	1
Gabun	11	0.0	1	10	0.0	9	0.0	1	0
Gambia	1		0	1		1		0	0
Ghana	73	2.8	27	46	2.2	33	10.0	9	4
Guinea	3	-25.0	0	3	0.0	3	0.0	0	0
Guinea-Bissau	1	0.0	0	1	0.0	1	0.0	0	0
Kamerun	203	5.7	12	191	6.7	172	4.2	7	12
Kenia	51	15.9	5	46	21.1	42	23.5	2	2
Kongo	4	-20.0	0	4	-20.0	4	0.0	0	0
Kongo, Demokratische Re- publik	2	-33.3	0	2	-33.3	2	-33.3	0	0
Liberia	1	0.0	0	1	0.0	0	0.0	1	0
Libyen	897	2.6	62	835	3.3	755	2.3	60	20
Madagaskar	1	0.0	0	1	0.0	0	0.0	0	1
Malawi	1	0.0	1	0	0.0	0	0.0	0	0
Mali	3	0.0	0	3	0.0	2	0.0	1	0
Marokko	182	27.3	11	171	33.6	157	29.8	4	10
Mauretanien	2	-33.3	0	2	-33.3	2	-33.3	0	0
Mauritius	70	16.7	5	65	14.0	64	14.3	1	0
Mosambik	3	0.0	1	2	0.0	2	0.0	0	0
Namibia	2	100.0	0	2	100.0	2	100.0	0	0
Niger	1	0.0	0	1	0.0	1	0.0	0	0
Nigeria	118	14.6	18	100	13.6	88	14.3	5	7
Ruanda	4	0.0	0	4	0.0	4	0.0	0	0
Sambia	2	0.0	0	2	0.0	0	0.0	0	2
Senegal	1	0.0	0	1	0.0	1	0.0	0	0
Seychellen	2	0.0	1	1	0.0	0	0.0	0	1
Sierra Leone	18	0.0	9	9	0.0	5	0.0	4	0
Simbabwe	7	40.0	0	7	40.0	6	50.0	0	1
Somalia	5	66.7	1	4	100.0	3	200.0	1	0
Sudan (ohne Südsudan)	22	10.0	0	22	22.2	22	22.2	0	0
Swasiland	1		0	1		1		0	0
São Tomé und Príncipe	1	0.0	0	1	0.0	0	0.0	0	1
Südafrika	29	0.0	4	25	0.0	16	14.3	3	6
Tansania, Vereinigte Repu- blik	7	0.0	2	5	0.0	3	0.0	1	1
Togo	8	-11.1	3	5	-16.7	4	-20.0	0	1
Tschad	1	0.0	0	1	0.0	0	0.0	1	0
Tunesien	470	30.6	23	447	31.5	415	34.3	13	19
Uganda	15	15.4	2	13	8.3	10	11.1	3	0
Zentralafrikanische Republik	3	50.0	0	3	200.0	3	200.0	0	0
Ägypten	1361	11.0	68	1293	11.3	1181	11.3	40	72
Äthiopien	32	-3.0	1	31	0.0	23	-4.2	7	1
<b>Afrika sonstige*</b>	<b>73</b>	<b>-2.7</b>	<b>12</b>	<b>61</b>	<b>1.7</b>	<b>49</b>	<b>2.1</b>	<b>6</b>	<b>6</b>
<b>Amerika</b>	<b>1852</b>	<b>12.2</b>	<b>241</b>	<b>1611</b>	<b>12.0</b>	<b>1277</b>	<b>12.5</b>	<b>179</b>	<b>155</b>
Davon									
<b>Nordamerika</b>	<b>452</b>	<b>4.6</b>	<b>81</b>	<b>371</b>	<b>2.5</b>	<b>232</b>	<b>-0.4</b>	<b>85</b>	<b>54</b>

Herkunftsland	Ausländer insgesamt		davon: ohne ärztliche Tätigkeit	Berufstätig		Davon			
	Anzahl	Veränderung zum Vor- jahr in%		Anzahl	Veränd. z. Vj. i. %	Krankenhaus		ambulant	sonstig. ärztli- che tätig
						Anzahl	Veränd. z. Vj. i. %		
0	1	2	3	4	5	6	7	8	9
Davon									
Kanada	95	17.3	14	81	14.1	59	13.5	15	7
Vereinigte Staaten (USA)	357	1.7	67	290	-0.3	173	-4.4	70	47
<b>Mittelamerika</b>	<b>400</b>	<b>20.1</b>	<b>38</b>	<b>362</b>	<b>22.3</b>	<b>321</b>	<b>23.9</b>	<b>16</b>	<b>25</b>
Antigua und Barbuda	1	0.0	0	1	0.0	1	0.0	0	0
Bahamas	2	0.0	1	1	-50.0	1	-50.0	0	0
Barbados	2	0.0	0	2	100.0	1	0.0	0	1
Costa Rica	12	20.0	1	11	22.2	10	25.0	1	0
Dominikanische Republik	26	13.0	2	24	9.1	20	5.3	2	2
El Salvador	28	40.0	3	25	31.6	24	33.3	0	1
Guatemala	35	25.0	6	29	20.8	25	19.0	1	3
Haiti	8	33.3	1	7	40.0	2	100.0	3	2
Honduras	25	56.2	3	22	57.1	22	57.1	0	0
Kuba	16	-11.1	2	14	-6.7	11	-8.3	2	1
Mexiko	212	20.5	14	198	26.9	180	30.4	5	13
Nicaragua	19	5.6	1	18	0.0	14	-6.7	2	2
Panama	11	10.0	4	7	-12.5	7	0.0	0	0
St. Lucia	1	0.0	0	1	0.0	1	0.0	0	0
Trinidad und Tobago	2	0.0	0	2	100.0	2	100.0	0	0
<b>Südamerika</b>	<b>999</b>	<b>12.9</b>	<b>122</b>	<b>877</b>	<b>12.6</b>	<b>724</b>	<b>12.6</b>	<b>77</b>	<b>76</b>
Davon									
Argentinien	55	10.0	12	43	10.3	32	18.5	8	3
Bolivien	59	15.7	7	52	13.0	41	20.6	6	5
Brasilien	175	16.7	34	141	15.6	105	11.7	21	15
Chile	61	3.4	12	49	0.0	31	0.0	12	6
Ecuador	54	20.0	9	45	9.8	38	2.7	3	4
Kolumbien	282	15.1	17	265	16.7	234	17.6	14	17
Paraguay	72	12.5	1	71	12.7	67	13.6	2	2
Peru	128	4.9	17	111	8.8	95	4.4	5	11
Uruguay	4	33.3	1	3	200.0	3	200.0	0	0
Venezuela	109	13.5	12	97	9.0	78	11.4	6	13
<b>Amerika sonstige*</b>	<b>1</b>	<b>0.0</b>	<b>0</b>	<b>1</b>	<b>0.0</b>	<b>0</b>	<b>0.0</b>	<b>1</b>	<b>0</b>
<b>Asien</b>	<b>12753</b>	<b>10.7</b>	<b>1227</b>	<b>11526</b>	<b>11.9</b>	<b>9764</b>	<b>12.6</b>	<b>1073</b>	<b>689</b>
Davon									
Afghanistan	222	6.7	51	171	7.5	101	14.8	52	18
Armenien	255	13.8	14	241	12.1	202	9.8	14	25
Aserbaidshjan	705	16.9	26	679	16.7	627	17.0	19	33
Bahrain	12	50.0	3	9	28.6	8	14.3	0	1
Bangladesch	12	9.1	2	10	0.0	9	-10.0	0	1
Bhutan	1	0.0	0	1	0.0	1	0.0	0	0
Brunei Darussalam	3	0.0	0	3	0.0	3	0.0	0	0
China	261	4.4	18	243	8.0	190	6.7	33	20
Georgien	434	9.0	18	416	8.3	381	8.9	13	22
Indien	648	20.0	41	607	20.2	557	21.4	19	31
Indonesien	394	11.6	56	338	10.5	282	11.9	43	13
Irak	468	15.8	46	422	17.2	357	16.7	41	24
Iran, Islamische Republik	1448	1.5	377	1071	4.5	731	4.7	272	68
Israel	344	3.3	42	302	3.8	235	0.9	42	25
Japan	79	1.3	18	61	0.0	46	-2.1	10	5
Jemen	235	10.3	10	225	10.8	198	11.2	17	10
Jordanien	807	8.2	58	749	8.1	661	7.1	65	23
Kambodscha	1	-50.0	1	0	-100.0	0	-100.0	0	0
Kasachstan	242	12.6	19	223	12.1	169	15.0	29	25

Herkunftsland	Ausländer insgesamt		davon: ohne ärztliche Tätigkeit	Berufstätig		Davon			
	Anzahl	Veränderung zum Vor- jahr in%		Anzahl	Veränd. z. Vj. i. %	Krankenhaus		ambulant	sonstig. ärztliche tätig
						Anzahl	Veränd. z. Vj. i. %		
0	1	2	3	4	5	6	7	8	9
Katar	5	-37.5	2	3	-50.0	2	-60.0	0	1
Kirgisistan	76	7.0	5	71	6.0	49	8.9	17	5
Korea, Demokratische Volksrepublik	11	-8.3	1	10	-9.1	8	-11.1	2	0
Korea, Republik	116	8.4	20	96	9.1	88	14.3	7	1
Kuwait	15	-11.8	4	11	-26.7	11	-26.7	0	0
Laos, Demokratische Volksrepublik	1	0.0	0	1	0.0	0	0.0	1	0
Libanon	274	7.0	22	252	7.7	218	7.4	25	9
Malaysia	30	15.4	4	26	8.3	24	20.0	0	2
Malediven	1		0	1		1		0	0
Mongolei	70	20.7	7	63	12.5	46	7.0	8	9
Myanmar (Birma, Burma)	1	0.0	0	1	0.0	0	0.0	1	0
Nepal	71	12.7	2	69	11.3	67	11.7	1	1
Oman	4	-20.0	0	4	-20.0	4	-20.0	0	0
Pakistan	85	13.3	13	72	10.8	60	7.1	7	5
Palästinensische Gebiete - ohne Bezeichnung	322	16.7	8	314	17.2	304	16.9	8	2
Philippinen	40	5.3	10	30	20.0	22	15.8	3	5
Saudi-Arabien	462	4.5	36	426	5.2	401	6.9	10	15
Singapur	7	75.0	0	7	133.3	5	150.0	1	1
Sri Lanka (Ceylon)	31	3.3	3	28	0.0	24	0.0	3	1
Syrien, Arabische Republik	4156	14.4	249	3907	15.9	3383	16.9	264	260
Tadschikistan	27	42.1	0	27	50.0	25	47.1	0	2
Taiwan	23	9.5	3	20	42.9	14	16.7	4	2
Thailand	22	4.8	9	13	-7.1	8	0.0	2	3
Turkmenistan	17	6.2	0	17	6.2	14	-6.7	2	1
Usbekistan	143	3.6	10	133	5.6	100	2.0	19	14
Vereinigte Arabische Emirate	43	-4.4	4	39	-7.1	36	9.1	1	2
Vietnam	73	4.3	11	62	3.3	43	0.0	15	4
sonstige asiatische Staatsangehörigkeit (Palästinensische Gebiete)	22	22.2	3	19	5.6	17	13.3	2	0
<b>Asien sonstige*</b>	<b>34</b>	<b>6.2</b>	<b>1</b>	<b>33</b>	<b>22.2</b>	<b>32</b>	<b>23.1</b>	<b>1</b>	<b>0</b>
<b>Australien/Ozeanien</b>	<b>37</b>	<b>-11.9</b>	<b>8</b>	<b>29</b>	<b>-14.7</b>	<b>20</b>	<b>-20.0</b>	<b>6</b>	<b>3</b>
Australien	28	-12.5	6	22	-15.4	15	-21.1	5	2
Neuseeland	6	-14.3	1	5	-28.6	3	-40.0	1	1
Palau	1	0.0	0	1	0.0	1	0.0	0	0
<b>Australien/Ozeanien sonstige*</b>	<b>2</b>	<b>0.0</b>	<b>1</b>	<b>1</b>	<b>0.0</b>	<b>1</b>	<b>0.0</b>	<b>0</b>	<b>0</b>
<b>Sonstiges</b>	<b>202</b>	<b>-4.3</b>	<b>33</b>	<b>169</b>	<b>1.8</b>	<b>117</b>	<b>-3.3</b>	<b>37</b>	<b>15</b>
* Staatsbürgerschaft eines historischen Staates									

Zusatz-Weiterbildung	Gesamt		Darunter:	Berufstätig		Davon:				
	Anzahl	Veränderung zum Vorjahr	ohne ärztliche Tätigkeit	Anzahl	Veränderung zum Vorjahr	ambulant	darunter: niedergelassen	stationär	Behörden, Körperschaften u.a.	in sonstigen Bereichen
0	1	2	3	4	5	6	7	8	9	10
Ärztliches Qualitätsmanagement	2902	3.2 %	211	2691	2.7 %	719	540	1380	251	341
Akupunktur	14648	1.5 %	1450	13198	0.4 %	11498	10256	1067	99	534
Allergologie	10021	0.4 %	2568	7453	-0.6 %	5518	4750	1303	175	457
Andrologie	1633	1.2 %	116	1517	0.4 %	1111	1008	372	8	26
Balneologie u. Medizinische Klimatologie	2348	-1.8 %	1063	1285	-3.5 %	955	875	177	30	123
Betriebsmedizin	7450	-0.7 %	2921	4529	-1.9 %	1990	1729	365	475	1699
Bluttransfusionswesen	895	-1.4 %	298	597	-3.6 %	214	127	298	16	69
Dermahistologie	285	4.0 %	29	256	3.2 %	127	87	121	1	7
Diabetologie	3539	3.1 %	304	3235	2.2 %	2232	1775	888	22	93
Ernährungsmedizin	75	13.6 %	5	70	12.9 %	25	19	28	5	12
Flugmedizin	703	-1.1 %	184	519	-2.4 %	313	285	39	48	119
Geriatric	2458	9.9 %	106	2352	9.9 %	550	397	1714	26	62
Gynäkologische Exfoliativ-Zytologie	64	6.7 %	6	58	9.4 %	46	36	11	0	1
Hämostaseologie	541	3.8 %	46	495	3.8 %	174	97	277	4	40
Handchirurgie	1884	4.1 %	281	1603	3.6 %	574	469	940	15	74
Homöopathie	6875	-0.3 %	1393	5482	-2.3 %	4665	4252	423	80	314
Infektiologie	769	6.8 %	53	716	6.2 %	188	127	475	23	30
Intensivmedizin	8328	15.9 %	329	7999	16.1 %	621	357	7118	80	180
Kinder-Endokrinologie und -Diabetologie	293	3.9 %	36	257	3.2 %	88	53	157	6	6
Kinder-Gastroenterologie	276	4.2 %	27	249	2.9 %	62	51	183	0	4
Kinder-Nephrologie	112	2.8 %	19	93	-1.1 %	14	10	73	0	6
Kinder-Orthopädie	562	6.2 %	40	522	5.5 %	188	161	311	2	21
Kinder-Pneumologie	521	2.6 %	45	476	2.6 %	276	243	176	5	19
Kinder-Rheumatologie	205	5.7 %	23	182	5.2 %	41	34	138	0	3
Klinische Notfall- und Akutmedizin	48	20.0 %	3	45	18.4 %	1	1	43	1	0
Krankenhaushygiene	233	7.9 %	8	225	7.1 %	29	23	161	17	18



Zusatz-Weiterbildung	Gesamt		Darunter:	Berufstätig		Davon:				
	Anzahl	Veränderung zum Vorjahr	ohne ärztliche Tätigkeit	Anzahl	Veränderung zum Vorjahr	ambulant	darunter: niedergelassen	stationär	Behörden, Körperschaften u.a.	in sonstigen Bereichen
0	1	2	3	4	5	6	7	8	9	10
Labordiagnostik	181	5.8 %	20	161	5.2 %	64	50	92	0	5
Magnetresonanztomographie	172	5.5 %	10	162	6.6 %	72	48	81	2	7
Manuelle Medizin/Chirotherapie	21229	1.6 %	3240	17989	0.4 %	13276	11731	3453	324	936
Medikamentöse Tumortherapie	4572	4.5 %	262	4310	3.8 %	2332	2026	1881	31	66
Medizinische Genetik	315	-1.6 %	121	194	-7.2 %	123	95	46	5	20
Medizinische Informatik	778	0.5 %	140	638	-1.2 %	178	122	261	49	150
Naturheilverfahren	16111	0.3 %	2783	13328	-1.1 %	10856	9824	1352	275	845
Notfallmedizin	45314	5.5 %	2940	42374	5.3 %	12667	9732	25720	1096	2891
Orthopädische Rheumatologie	127	0.8 %	5	122	0.0 %	46	42	76	0	0
Palliativmedizin	12346	7.9 %	712	11634	7.5 %	5819	4731	5166	99	550
Phlebologie	2915	0.9 %	577	2338	-0.4 %	1596	1328	597	27	118
Physikalische Therapie und Balneologie	6480	0.3 %	1683	4797	-0.8 %	2459	2170	1884	70	384
Plastische Operationen	2162	0.8 %	429	1733	1.6 %	1036	932	613	24	60
Proktologie	2164	3.2 %	185	1979	1.6 %	804	664	1118	10	47
Psychoanalyse	3131	-0.5 %	755	2376	-0.9 %	2038	1987	208	13	117
Psychotherapie (auch fachgebunden)	18014	-0.1 %	4543	13471	-1.4 %	9669	9071	2618	329	855
Rehabilitationswesen	2824	0.4 %	877	1947	-1.3 %	715	608	895	122	215
Röntgendiagnostik	2407	7.6 %	119	2288	7.3 %	1282	1009	918	19	69
Schlafmedizin	1255	3.5 %	64	1191	3.0 %	560	453	590	9	32
Sexualmedizin	35	-2.8 %	1	34	0.0 %	24	19	7	0	3
Sozialmedizin	9070	0.6 %	3548	5522	-0.3 %	1000	721	1561	1553	1408
Spezielle Orthopädische Chirurgie	760	12.9 %	25	735	12.7 %	187	156	539	3	6
Spezielle Schmerztherapie	5831	4.3 %	657	5174	3.5 %	2145	1701	2736	47	246
Spezielle Unfallchirurgie	2394	9.5 %	146	2248	8.8 %	454	345	1736	10	48
Spezielle Viszeralchirurgie	523	22.8 %	25	498	23.9 %	22	16	459	5	12
Sportmedizin	17623	0.2 %	3572	14051	-0.9 %	9600	8550	2993	338	1120

## Ärztinnen/Ärzte mit Zusatz-Weiterbildungen nach Tätigkeitsarten

Stand: 31.12.2018

Tabelle: 11  
Bundesgebiet

Zusatz-Weiterbildung	Gesamt		Darunter:	Berufstätig		Davon:				
	Anzahl	Veränderung zum Vorjahr	ohne ärztliche Tätigkeit	Anzahl	Veränderung zum Vorjahr	ambulant	darunter: niedergelassen	stationär	Behörden, Körperschaften u.a.	in sonstigen Bereichen
0	1	2	3	4	5	6	7	8	9	10
Stimm- und Sprachstörungen	1022	-0.7 %	239	783	-2.0 %	618	573	120	7	38
Suchtmedizinische Grundversorgung	3091	7.7 %	188	2903	7.0 %	1317	1018	1145	153	288
Tropenmedizin	420	1.4 %	187	233	1.7 %	95	73	61	34	43
Verkehrsmedizinische Begutachtung	114	15.2 %	11	103	8.4 %	63	54	19	13	8
Umweltmedizin	4142	-0.8 %	1406	2736	-4.0 %	1604	1432	223	306	603

Staatsangehörigkeit	Insgesamt		Darunter:		
	Anzahl	Veränderung zum Vorjahr in Prozent	ohne Gebiets- bezeichnung	Allgemei- neärzte	übrige Ge- bietsärzte
0	1	2	3	4	5
Belgien	29	38.1 %	28	0	1
Bulgarien	83	-5.7 %	78	2	3
Dänemark	3	200.0 %	3	0	0
Estland	2	100.0 %	2	0	0
Finnland	3	-50.0 %	3	0	0
Frankreich	37	19.4 %	33	2	2
Griechenland	101	-2.9 %	93	0	8
Irland	2	0.0 %	2	0	0
Italien	123	15.0 %	117	2	4
Kroatien	42	-8.7 %	38	0	4
Lettland	33	50.0 %	33	0	0
Litauen	43	59.3 %	39	0	4
Luxemburg	30	11.1 %	30	0	0
Malta	0	0.0 %	0	0	0
Niederlande	45	21.6 %	42	0	3
Österreich	147	-3.9 %	133	3	11
Polen	98	7.7 %	93	1	4
Portugal	22	37.5 %	20	1	1
Rumänien	178	-22.6 %	167	1	10
Schweden	2	-71.4 %	2	0	0
Slowakei	58	26.1 %	54	0	4
Slowenien	3	-25.0 %	2	0	1
Spanien	43	7.5 %	35	0	8
Tschechische Republik	49	-25.8 %	45	0	4
Ungarn	91	13.8 %	87	0	4
Vereinigtes Königreich (Großbritannien und Nordirland)	11	-26.7 %	8	1	2
Zypern	18	-14.3 %	17	0	1
Europäische Union	1296	0.7 %	1204	13	79

Zielland	Summe Ärzte		Davon			
			deutsche Ärzte		ausländische Ärzte	
	2017	2018	2017	2018	2017	2018
0	1	2	3	4	5	6
<b>Europäische Union</b>	783	800	306	310	477	490
<b>Darunter</b>						
Belgien	18	25	6	12	12	13
Bulgarien	14	22	1	3	13	19
Dänemark	7	9	6	6	1	3
Estland	1	1	1	0	0	1
Finnland	2	4	2	3	0	1
Frankreich	31	36	22	28	9	8
Griechenland	69	65	7	4	62	61
Irland	5	7	4	5	1	2
Italien	34	30	8	12	26	18
Kroatien	3	5	1	4	2	1
Lettland	3	3	0	0	3	3
Litauen	2	4	0	0	2	4
Luxemburg	29	20	15	8	14	12
Malta	4	1	4	1	0	0
Niederlande	30	37	15	16	15	21
Österreich	268	254	108	95	160	159
Polen	24	30	5	4	19	26
Portugal	12	5	7	2	5	3
Rumänien	31	28	3	3	28	25
Schweden	20	27	19	22	1	5
Slowakei	16	16	0	1	16	15
Slowenien	3	2	2	1	1	1
Spanien	37	45	16	26	21	19
Tschechien	21	23	6	1	15	22
Ungarn	36	27	4	9	32	18
Vereinigtes Königreich	54	59	44	43	10	16
Zypern	9	15	0	1	9	14
<b>Übriges Europa</b>	685	643	557	495	128	148
<b>Darunter</b>						
Norwegen	12	13	10	8	2	5
Russische Föderation	4	8	1	3	3	5
Schweiz	641	590	538	476	103	114
Serbien	6	5	0	0	6	5
Türkei	5	11	3	2	2	9
Ukraine	2	5	1	1	1	4
<b>Europa</b>	1468	1443	863	805	605	638
<b>Afrika</b>	37	32	29	21	8	11
<b>Darunter</b>						
Ägypten	5	1	2	0	3	1
Äthiopien	0	0	0	0	0	0

Zielland	Summe Ärzte		Davon			
			deutsche Ärzte		ausländische Ärzte	
	2017	2018	2017	2018	2017	2018
0	1	2	3	4	5	6
Ghana	3	3	3	3	0	0
Kamerun	2	0	2	0	0	0
Kenia	2	0	2	0	0	0
Libyen	3	5	0	0	3	5
Nigeria	0	0	0	0	0	0
Sudan (ohne Südsudan)	1	0	0	0	1	0
<b>Amerika</b>	125	147	93	116	32	31
<b>Darunter</b>						
<b>Nordamerika</b>	91	122	71	95	20	27
<b>Darunter</b>						
Vereinigte Staaten (USA)	84	105	66	80	18	25
<b>Mittelamerika</b>	11	11	6	9	5	2
<b>Südamerika</b>	23	14	16	12	7	2
<b>Darunter</b>						
Brasilien	8	2	5	2	3	0
<b>Asien</b>	104	120	42	49	62	71
China	18	10	10	5	8	5
Indien	2	4	1	2	1	2
Indonesien	3	0	0	0	3	0
Iran, Islamische Republik	5	0	0	0	5	0
Israel	9	15	3	8	6	7
Japan	6	7	1	1	5	6
Jemen	0	0	0	0	0	0
Jordanien	6	5	0	1	6	4
Kasachstan	0	0	0	0	0	0
Libanon	1	3	0	2	1	1
Syrien, Arabische Republik	6	7	1	1	5	6
Vietnam	0	3	0	3	0	0
<b>Australien/Ozeanien</b>	38	32	32	23	6	9
<b>Sonstiges</b>	193	167	106	87	87	80
<b>Ausland gesamt</b>	1965	1941	1165	1101	800	840

## Ärztinnen und Ärzte ohne ärztliche Tätigkeit

Stand: 2018

Tabelle: 14  
Bundesgebiet

Grund	Insgesamt			Ärztinnen			Ärzte		
	Anzahl	Veränderung zum Vorjahr	Anteil an: insgesamt	Anzahl	Veränderung zum Vorjahr	Anteil an: insgesamt	Anzahl	Veränderung zum Vorjahr	Anteil an: insgesamt
0	1	2	3	4	5	6	7	8	9
Ruhestand	85338	2.6 %	69.3 %	32715	3.5 %	38.3 %	52623	2.1 %	61.7 %
Haushalt	4945	-0.9 %	4.0 %	4433	-1.4 %	89.6 %	512	3.6 %	10.4 %
Berufsfremd	2863	3.5 %	2.3 %	1269	5.2 %	44.3 %	1594	2.2 %	55.7 %
Arbeitslos	7862	0.9 %	6.4 %	4929	2.3 %	62.7 %	2933	-1.3 %	37.3 %
Elternzeit	7576	2.7 %	6.1 %	7409	2.9 %	97.8 %	167	-3.5 %	2.2 %
Berufsunfähig	2641	0.2 %	2.1 %	1367	3.0 %	51.8 %	1274	-2.7 %	48.2 %
Altersteilzeit (Freistellungsphase)	193	-21.2 %	0.2 %	79	-19.4 %	40.9 %	114	-22.4 %	59.1 %
Sonstiger Grund	11813	-0.9 %	9.6 %	6460	-0.7 %	54.7 %	5353	-1.1 %	45.3 %
Ohne ärztliche Tätigkeit insgesamt	123231	2.0 %	100.0 %	58661	2.4 %	47.6 %	64570	1.5 %	52.4 %